

AIRE LIBRE

Primària i Secundària
Setembre 2024



Comencem un nou curs i ho fem amb aquest primer Butlletí Informatiu on es troba la informació fonamental de l'estructura organitzativa de Primària i Secundària d'Aire Libre per al curs 2024/25. Com sempre, perquè la comunicació és una de les bases de la Cooperativa, ens podeu trobar en aquests correus, o telefònicament, per a poder abordar qualsevol dubte o suggeriment:

Consell Rector: cr@airelliure.com

Administración: administracion@airelliure.com

Secretaria: secretaria@airelliure.com

Equip Directiu: direccion@airelliure.com

Telèfon: 966164818

CALENDARI ESCOLAR
EQUIPS DE TREBALL
AUTORITZACIONS
PROJECTES
ESCOLA FEMINISTA
CONVIVÈNCIA
COMUNICACIÓ
FESTES I
COMMEMORACIONS
ESTRUCTURA
ORGANIZATIVA
EXTRAESCOLARS
MENJADOR

Creem un entorn sostenible per a créixer personalment i col.lectiva

Estimades famílies i alumnat d'Aire Libre: comença un nou curs escolar, el 2024/25. Després d'unes llargues vacances d'estiu que desitgem hagen estat profitoses i estimulants, iniciem un nou any. Com cada curs, carregades d'energia a per descobrir, explorar i compartir.

Al llarg d'aquest curs el tema central de l'escola serà "Entorns sostenibles", amb el qual volem treballar qüestions centrals tant del nostre ideari com de la humanitat. El consum responsable, el canvi climàtic, l'escassetat de recursos com l'aigua, el reciclatge, la reutilització o el respecte al medi ambient no han de ser frases fetes sinó una veritable filosofia de vida que ens permeta crear un món en el qual tots els éssers vius puguen habitar dignament.

Crear un estorn sostenible també passa per millorar les nostres relacions personals i socials. Per tractar-nos amb afecte i estima. Per ajudar-nos mútuament. Per cuidar els altres i ser cuidat pels demés. Per fer un bon ús dels materials i de les instal·lacions. En definitiva, per actuar des del respecte i la responsabilitat.

Parafrasejant el gran pensador valencià Joan Fuster, el respecte és un hàbit que només s'adquireix amb la pràctica. Posem-lo en pràctica, doncs, cada dia de la nostra vida!

Equip Directiu d'Aire Libre



Equip Directiu:

Direcció: Francesc López Llorens
Cap d'Estudis de Primària: Galo Pombero López
Cap d'Estudis de Secundària: Aquil·les Rubio i Villalvilla
Coordinació d'Infantil: Inma Sanz Del Val



Professorat de Primària:

Estefanía Sala Peña / Lucía Gómez Barril
(Tutores de 1r)
Inma Pascual González (Tutora de 2n)
Marina Suárez González (Tutora de 3r)
Noel Moreno Martínez (Tutor de 4t)
Maribel Casanova Ramos (Tutora de 5è)
Amparo Rubio Blasco (Tutora de 6è)
Francesc López Llorens
Mari Carmen Sánchez Granja
Julia Collado Sánchez
Begoña Giménez Ruiz
Galo Pombero López



Professorat de Secundària:

María Medina Fleming (Tutora de 1r)
Carmina Pastor Alberola (Tutora de 2n)
Lluís Marhuenda García (Tutora de 3r)
Javier Alemany Ruiz (Tutor de 4t)
Julia Collado Sánchez
José María López Pérez
Begoña Giménez Ruiz
Amanda Verdú Llorca
Andreu Quiles Galvañ
Aquil·les Rubio i Villalvilla



Departament Orientació Educativa i Professional:

Orientadora Primària i Secundària: Estelia Pérez Ponce
Orientadora Infantil i Primària: Laura Martínez Martínez
Pedagogia Terapèutica Infantil i Primària: Irene Rubio Martínez
Pedagogia Terapèutica Secundària: Lucía Arenas Vicent
Audició i Llenguatge: Elvira Benaches Llorens



Caps de Departament:

Llengües: María Medina Fleming
Ciències: Andreu Quiles Galvañ
Humanitats: Begoña Giménez Ruiz
Orientació: Estelia Pérez Ponce

Coordinacions:

Pati-menjador: Belén Prieto Torres
TIC: Javier Alemany Ruiz
Igualtat: Begoña Giménez Ruiz
Formació: Mari Carmen Sánchez Granja





Administració:

Cap d'Administració:
Rosa Rodríguez López
Secretaria:
Sonia Amat Reina



Cuina

Raquel Giménez Pastor
Natalia Beltrán Aznar
Eva De Las Heras Alemany
Paola Berruezo
Ana Correoso



Neteja i manteniment

Neli Gosálbez Cuenca
Mari Carmen Gosálbez Cuenca
Adela Megías Reig
Mario Eduardo Catoira



Pati i menjador EP i ESO

Coordinació: Belén Prieto Torres
Monitores:
Mar Terres Ballesta
Mari Paz Morote Espadero
Cristina Ramos Galiana
Ainhoa Codina Álvarez
Melina Gerzstein
Joel Codina Álvarez
Rocío Arenas Ribelles



Coordinació d'extraescolars:

Lara Eza



Consell Rector:

Presidència: Noelia Meseguer

Vicepresidència: Nuria Piñol

Secretaria: Nacho Soriano

Tresoreria: Elena Martínez

Vocalies:

Andreu Quiles

Gema De la Ossa

Mar Martínez

Enric Moreno



Consell Escolar:

Presidència: Francesc López Llorens

Secretaria: Aquil·les Rubio i Villalvilla

Representants personal docent:

Amanda Verdú, Noel Moreno, Javier
Alemany

Representants alumnat:

Leyre Meseguer Cabanes,

Júlia Surroca Rubio

Representants famílies:

Marina García, Gema Fuentes,

Hiram Pérez

Representant PAS:

Belén Prieto Torres

Representants Consell Rector:

Noelia Meseguer, Nuria Piñol,

Mar Martínez



Comissió de Convivència i Comissió de Menjador

Són comissions de treball derivades del Consell Escolar i integrades pels membres electes del Consell Escolar.

La Comissió de Menjador està oberta a la participació (sense vot) de tots els membres de la comunitat escolar.

Grups de Treball:

Extraescolars

Comité Mediambiental

TIC

Dia del Llibre

Events

Són grups de treball oberts a la participació de qualsevol membre de la comunitat escolar, coordinades per una persona, que treballen diàriament per a fer propostes i impulsar iniciatives en el centre.

Prement sempre com a referència el nostre ideari i sense oblidar les nostres arrels, el projecte lingüístic de la nostra Escola és un pla d'actuació que, a partir de l'anàlisi de les possibilitats del context i de l'ús real del valencià, estableix uns objectius que busquen l'ús en la major part dels àmbits pedagògics, tots els de gestió, de convivència i de relació en el seu entorn. Un projecte on es tindrà en compte que l'objectiu final de tot el procés serà la normalització plena del valencià, un domini equilibrat del castellà i una competència funcional amb l'anglès.

Primària

Castellano	Valencià	English
Castellano	Valencià	English
Matemáticas	Coneixement del Medi	Educació Plàstica i
Fomento Lector	Educació Física	Visual
	Música	

Secundària

Castellano	Valencià	English
Castellano	Valencià	English
Matemáticas	Biologia i Geologia	Arts
Educación Física	Física i Química	
IAEE	Geografia i Historia	
Economia	Tecnologia	
Francés	Tecnologia i	
Música	Digitalització	
Cultura Clásica	Informàtica-TIC	
Latín	Filosofia	

Pla Anual de Normalització Lingüística

El Pla Anual de Normalització Lingüística és una ferramenta, debatuda i aprovada pel Consell Escolar, que pretén equiparar socialment les dues llengües oficials. Entre altres mesures, el PLN aprovat el curs passat incloïa:

- Continuar treballant per aconseguir una actitud de respecte envers la llengua per part de les famílies i promocionar l'ús de la llengua.
- Escriure en les dues llengües comunicats, correspondència, etc, a tota la comunitat escolar.
- Ús del valencià a tota la documentació de caire pedagògic.
- Utilització de qualsevol de les llengües oficials a les reunions pedagògiques de pares i mares.
- Format dels informes trimestrals en valencià.

Aquest curs 2024/25 tornem a implementar aquest projecte tant en Primària com a Secundària

El TEI és un projecte molt satisfactori ja que converteix el nostre alumnat en agents actius en la millora de la convivència escolar.

La Tutoria Entre Iguals és una estratègia educativa que potencia la participació, conscienciació, prevenció i desenvolupament de la convivència. Intervenim el professorat, les famílies i, molt especialment, l'alumnat, que es constitueix en peça clau de la convivència escolar.

El programa desenvolupa la tutorització emocional entre iguals sota la supervisió i seguiment de docents coordinadors. A Primària, l'alumnat de 5è són els tutors emocionals de l'alumnat de 3r. A Secundària, l'alumnat de 3r d'ESO tutoritzarà l'alumnat de 1r d'ESO.

Per a aquest nou curs apostem per reprendre les trobades entre alumnat tutor i tutoritzat i activar dinàmiques de convivència tant al centre com en activitats extraescolars.

La coordinadora d'aquest projecte és Estelia Pérez Ponce.



El **Pla d'Acollida** és el conjunt d'accions que coordinem per a iniciar el curs escolar, presentar els membres de cada grup, detectar dinàmiques grupals i individuals després de l'estiu, fomentar la participació de l'alumnat i començar l'any amb dinàmiques de cohesió grupal i coneixement.

Professorat: Dinàmiques actives i jocs el 2 de setembre

Alumnat i famílies de 1r d'EP i nou alumnat i noves famílies d'EP i d'ESO: Visita al centre i reunió amb el professorat i tutories, el divendres 6 de setembre.

Alumnat d'EP: Dinàmiques grupals el 9 i el 10 de setembre.

Alumnat d'ESO: Dinàmiques grupals el 9 i el 10 de setembre. Eixida a la Platja de Sant Joan el 13 de setembre..

El Departament d'Orientació Educativa i Professional és un equip de docents del centre integrat per les següents treballadores:

- Estelia Pérez Ponce: Cap del Departament i Orientadora de Secundària i del Tercer Cicle de Primària.
- Laura Martínez Martínez. Orientadora d'Infantil i del 1r i 2n Cicle de Primària.
- Irene Rubio Martínez. Pedagogia Terapèutica de Primària.
- Lucía Arenas Vicent. Pedagogia Terapèutica de Secundària.
- Elvira Benaches Llorens. Mestra d'Audició i Llenguatge de Primària i Secundària.

El Departament d'Orientació desenvolupa el seu treball amb tots els agents del centre: professorat, alumnat, famílies i agents externs, amb un Pla d'activitats per a donar suport en:

- **Procés d'ensenyament-aprenentatge:** Prevenció i detecció primerenca de les dificultats d'aprenentatge, necessitats de suport i situacions de desigualtat. Donar suport col·laboratiu en el desenvolupament d'un currículum per a la inclusió amb l'objectiu de millorar les condicions d'aprenentatge i afavorir l'èxit escolar i benestar de tot l'alumnat. Detectar barreres i fortaleces presents al context escolar, familiar i socio-comunitari per tal d'eliminar-les. Participació en l'avaluació sociopsicopedagògica i cooperació en la planificació, desenvolupament i avaluació d'actuacions educatives, professionals i d'acció tutorial. Docència i atenció a l'alumnat amb necessitats educatives.
- **Igualtat i convivència:** promoció de la igualtat, la equitat, la coeducació, la diversitat sexual, de gènere i familiar, la convivència, la comunicació no violenta, la prevenció de conflictes i la gestió i resolució pacífica d'aquests. Coordinació del programa TEI.
- **Transició i acollida:** Transmissió d'informació, orientació i acompanyament a l'alumnat i les famílies, continuïtat de les accions educatives i detecció de necessitats en el processos de transició entre etapes. Actuacions d'acollida i cohesió per a tota la comunitat educativa.
- **Orientació acadèmica i professional:** foment de la maduresa vocacional i la orientació de l'alumnat per a prendre decisions coherents amb els seus interessos, motivacions i aptituds. Recursos per a l'autoconeixement, opcions acadèmiques i professionals i eixides encarades a l'assessorament de l'alumnat i les famílies.

Aire Libre s'ha caracteritzat, des de la seua fundació, per treballar la coeducació i la plena igualtat entre xiquetes i xiquets dins de l'escola. Aquests aspectes es troben recollits en el nostre ideari de centre i des dels anys 70 s'han anat concretant en multitud d'activitats i projectes, així com en la mateixa concepció (pedagògica i organitzativa) de l'escola. Des de l'any 2017 comptem amb una Coordinació d'Igualtat, i des de l'any 2019 amb un Pla d'Igualtat que impulsa totes les actuacions en aquest àmbit. Aire Libre ens considerem una Escola Feminista, ja que un dels nostres objectius és treballar per la igualtat entre homes i dones, tant dins de l'escola com en la societat.

Els nostres objectius com a escola són:

- Afavorir el compromís i implicació de l'alumnat en les projectes a realitzar.
- Afavorir el compromís i implicació de tot el personal de la comunitat educativa.
- Afavorir un clima de respecte a la diversitat.
- Afavorir la igualtat i la diversitat en el centre.
- Afavorir el caràcter inclusiu i divers de les activitats realitzades.
- Detectar els possibles conflictes amb un marcat caràcter sexista o LGBTIfòbic.



Algunes de les iniciatives que realitzem:

CLUB FEMINISTA, on l'alumnat del centre aporta i exposa aspectes relacionats amb les desigualtats, discriminacions, el masclisme i l'LGTBIfòbia. També és un espai per a compartir lectures i la creació de materials educatius a la resta del centre.

ESPAI D'IGUALTAT. És un lloc situat al Hall on es fan reunions, es promouen lectures i es creen materials necessaris detectats des del Club Feminista.



COMISSIÓ D'IGUALTAT I CONVIVÈNCIA DEL CENTRE. XARXES D'IGUALTAT. Creació d'un grup de professorat per a compartir, crear i proposar accions i millores cap a la justícia real i efectiva al nostre centre.

COMMEMORACIÓ DE DATES SIGNIFICATIVES: 25N, 8M i 17 Maig.

EXPOSICIONS. Organització de diverses exposicions que es mostren al centre.

CAFÈS COEDUCATIUS. Espai de trobada mensual entre les famílies per a abordar inquietuds comunes.



En Aire Libre estem convençudes que els processos d'ensenyament i aprenentatge del nostre alumnat no es limiten a la part acadèmica. Aquests processos es fonamenten en cadascuna de les oportunitats educatives que estan recollides en el nostre Ideari de Centre i en el nostre Projecte Educatiu, i que traspassen l'educació formal dins de l'aula.



Per tant, fomentem i creiem fermament en les excursions, els viatges d'estudi, les commemoracions, les festes, les visites culturals, els tallers, les xarrades, les exposicions, les representacions teatrals, els jocs cooperatius, etc, com a element central del nostre projecte educatiu. No són, per tant, moments per a descansar o passar el temps, sinó que totes aquestes són activitats lectives, educatives i curriculars.

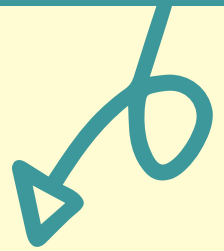


La rutina curricular formal ocupa l'eix central del dia a dia a Aire Libre: les assignatures amb els seus continguts, controls, anotacions o activitats són la base de la feina a l'escola. Ara bé, juntament a això realitzem una gran quantitat d'activitats fora de l'aula que ens ajuden a aprendre en altres espais, moments i formes, i que ens permeten aprofundir en allò fonamental d'Aire Libre: l'educació en valors.



El tema anual que vertebrarà algunes de les nostres activitats durant el curs 2024/25 serà **Entorns sostenibles**, a partir del qual podem vertebrar alguns elements bàsics del nostre ideari com el consum responsable, el reciclatge, la reutilització, el canvi climàtic, l'esgotament dels recursos limitats, el respecte al medi ambient i a totes les formes de vida, o el foment d'hàbits saludables.

- **9 d'Octubre**, diada del País Valencià: a celebrar el dimarts 8
- **Castanyada**: dijous 31 d'Octubre.
- 20 de Novembre: **Drets de la Infància**.
- 25 de Novembre, **Dia Internacional contra la Violència de Gènere**: dilluns 25 Novembre.
- **Intercanvi amb França** (3r ESO): Del 17 al 21 de febrer (viatge)
- **Fira d'Hivern**: divendres 20 de Desembre.
- **Dia de la Joguina**: divendres 10 de Gener.
- **Dia Internacional en Memòria de les Víctimes de l'Holocaust**: 27 de Gener. Dia a concretar.
- 30 de Gener: **Dia de la Pau**.
- 31 de Gener: **Dia de l'Arbre**.
- **Setmana Pau** de Primària **Setmana Cultural** de Secundària: Del 17 al 20 de febrer.
- **Intercanvi amb França** (3r ESO): Del 17 al 21 de febrer (recepció)
- **Carnestoltes + Jocs Cooperatius**. Divendres 21 de febrer.
- **Primavera Musical** (en algun moment entre Març i Maig).
- **8 de Març, Dia Internacional de la Dona**. Divendres 7 de Març.
- 7 al 11 d'Abril: **Viatges d'estudi**.
- 29 o 30 d'Abril: **Mona + Santa Faç**.
- Primavera: **Dia del Llibre** (entre Abril i Maig).
- 17 Maig: **Dia Internacional per la visibilitat LGTBIQ+**
- **Acomiadament 4t d'ESO**: divendres 13 de Juny.
- **Festival Foguera**: dimarts 17 de Juny.



Des d'Aire Libre portem endavant una sèrie de projectes, coordinacions i col·laboracions amb altres escoles, entitats i institucions per a desenvolupar diverses iniciatives a l'aula.



Aire Libre participa des del curs 2016/17 en el programa Roots&Shoots de l'Institut Jane Goodall, per a fomentar el respecte i l'empatia cap a tots els éssers vius.



Formem part des del curs 2009/10 del projecte de l'Ajuntament d'Alacant "Escola Sostenible", amb el qual s'implementen accions i formacions d'Educació Ambiental.



Al curs 2018/19 ens vam adherir a la Xarxa Mai Més, una coordinadora de centres d'ensenyament i ajuntaments que treballa per difondre el coneixement sobre la deportació republicana als camps de concentració nazis.



Com a complement de l'anterior feina, al curs 2022/23 ens vam adherir a la Xarxa d'Educació i Memòria, una coordinadora de centres d'ensenyament des de la qual es proposen activitats i propostes pedagògiques al voltant de la Memòria Democràtica.



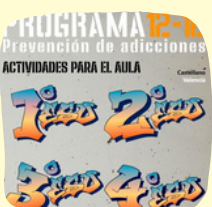
Aquest curs 2023/24 diverses classes participaran en el Projecte Crocus, coordinat per Holocaust Education Ireland i amb el qual plantarem bulbs de crocus en record dels infants assassinats durant la Shoah.



També en aquest curs 2023/24 participarem de l'eTwinning, un programa d'intercanvi d'idees, promoció de relacions i treball col·laboratiu entre professorat i alumnat de diferents indrets de la Unió Europea.



En el curs 2022/23 vam iniciar la participació en el programa iMou-te, que promou la relació entre equips docents de diversos centres, i a partir del qual hem desenvolupat visites i iniciat el treball formatiu al voltant dels aprenentatges cooperatius, el treball per àmbits i els patis actius.



El Programa 12-16 és el conjunt d'intervencions que realitza l'Ajuntament d'Alacant a Aire Libre des del curs 2020/21 per tal d'abordar anualment el Pla Municipal de Drogodependències.

Una de les novetats que vam implementar els darrers cursos i que aquest nou curs 2024/25 matenim és que des del centre hem produït una agenda escolar pròpia, ja que una de les ferramentes de treball diari de l'alumnat a Aire Libre és l'agenda escolar. En ella no només s'anoten les feines pendents o a realitzar a casa, sinó que ens serveixen per a la comunicació entre l'escola i les famílies mes enllà de la Web Família. Pedagògicament l'agenda és un instrument amb molt de valor ja que fomenta la planificació, la responsabilitat, l'ordre i un cert hàbit de treball. A les famílies us permet conèixer, també, si hi ha alguna feina concreta a realitzar a casa a més de l'estudi, l'organització o el repàs diaris.

Com entenem que l'elecció d'una agenda és un element molt personal, disposar de l'Agenda Escolar d'Aire Libre no és una opció obligatòria. Aire Libre hem creat la nostra pròpia agenda en col·laboració amb l'editorial Edicions 96 pels següents motius:



Soc una agenda responsable

Edicions 96, l'editorial que, des de fa molts anys m'elabora, pensa que és molt important treballar respectant el nostre entorn ambiental i cultural. Per això tots els elements que em componen i tots els passos que segueix el meu muntatge són sostenibles.



Coberta protectora

Em protegeix una coberta biodegradable..., és a dir: amb el temps, es descompon i torna a formar part de la natura.



Espirai

M'han fabricat artesanalment, utilitzant matèria primera produïda a Europa.



Interior

El paper imprès sobre el qual vosaltres escriviu procedeix d'explotacions forestals sostenibles certificades.



Cartolina coberta

La cartolina que em cobreix procedeix també de boscos sostenibles. I està envernissada amb productes que no deriven del petroli.



Formats eficients

El meu format facilita el màxim aprofitament del paper. Així no se'n llança a perdre inútilment.



Impressió

Em porten a imprimir a indústries gràfiques de la comarca, on s'utilitzen tintes basades en olis d'origen vegetal.



Compromís social

D'aquesta manera, Edicions 96 i jo col·laborem amb associacions que treballen per preservar el medi ambient i per reduir les desigualtats socials.



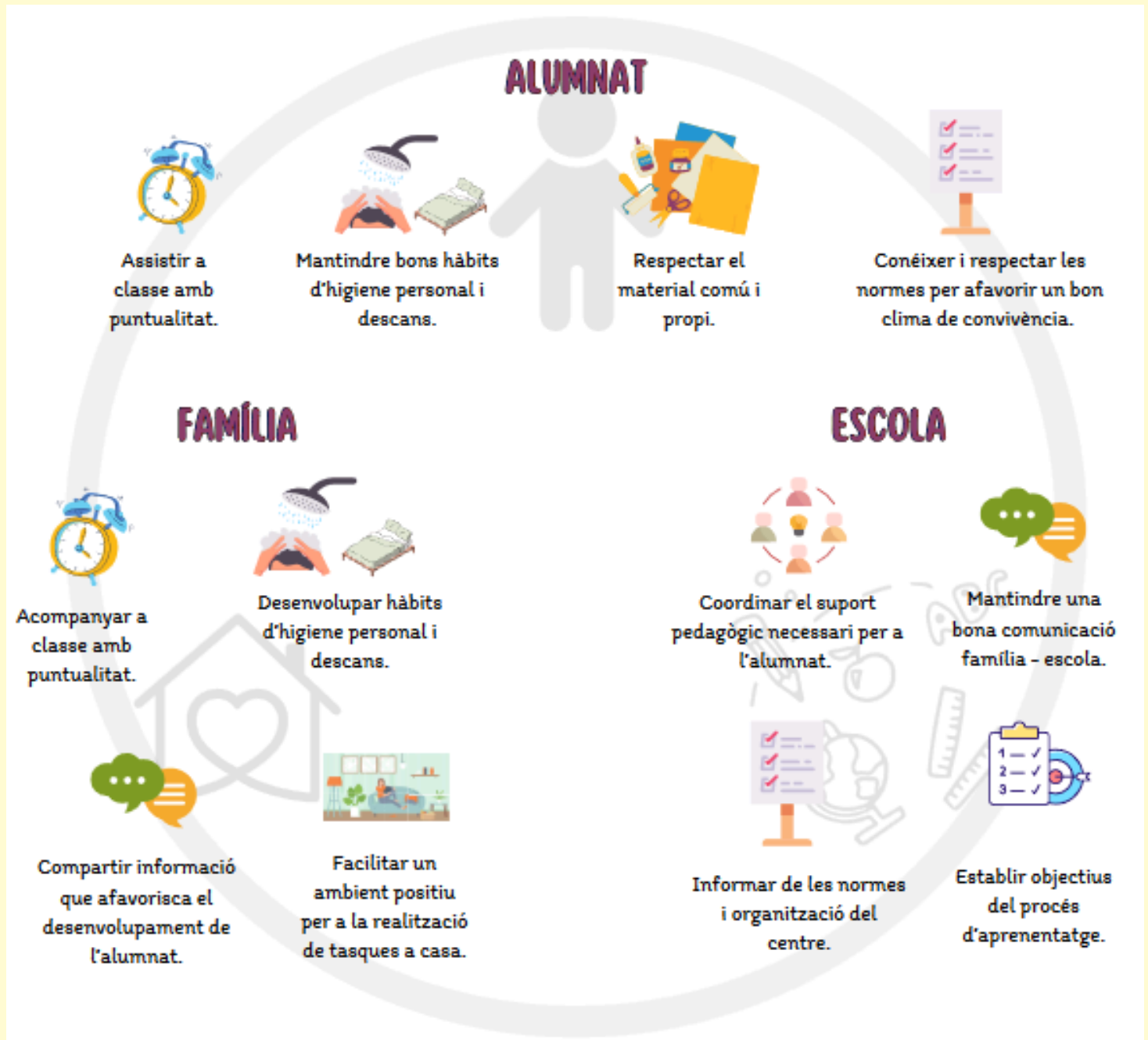
Muntatge manual

I quan arriba el moment de l'enquadrernació... Em manipulen en un Centre Especial d'Ocupació, de nom Mésmans Manipulats, on treballen persones amb diversitat funcional de tipus físic o mental.

Les agendas es lliuraran a l'alumnat el primer dia de classe.
Les agendas escolars tenen un cost de 5€, que s'han de donar a la tutora/tutor.

Disposem d'un grapat d'agendes més per etapa per a aquelles persones que oblidaren reservar l'agenda al mes de juliol, però no podem garantir agenda a tothom.

A l'escola treballem conjuntament amb les famílies a través de les tutories d'una manera cooperativa com bé diu el nostre ideari. Per això tothom volem aconseguir formar a persones responsables, autònomes i respectuoses.



“Sembreu en els xiquets idees bones, encara que no les entenguen; els anys s'encarregaran de desxifrar-les en el seu enteniment i de fer-les florir en el seu cor”.

María Montessori

Una de les tasques més importants de l'escola és treballar juntament amb les famílies a través del tutor/a en la consecució d'objectius comuns que ens porten a formar persones capaces d'abordar les dificultats amb responsabilitat, autonomia i respecte.

COMPROMÍS DE LA FAMÍLIA:

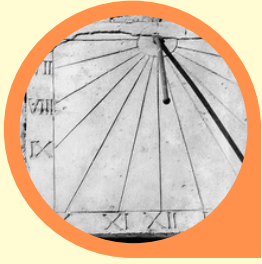
1. Afavorir l'assistència, descans, higiene personal i puntualitat a classe del seu fill/a
2. Assegurar la presència en el centre del seu fill/a amb els materials escolars necessaris.
2. Mantenir una comunicació fluida amb el tutor/a aportant la tota la informació rellevant.
3. Conèixer i acceptar les normes i organització del centre educatiu, així com el seu pla de convivència, col·laborant en el compliment de les mesures educatives i disciplinàries proposades.
4. Facilitar les condicions positives d'estudi i treball personal a casa.
5. Fomentar l'assistència i participació en les eixides, viatges d'estudi i festes.
6. Respectar els protocols (Professorado de l'àrea → Tutoria → Direcció d'estudis → Direcció Consell Escolar/Consell Rector.) i els canals de comunicació (Web Família, correu electrònic).
7. Conèixer i acceptar l'Ideari del centre, i acompanyar l'alumnat i el centre en el seu desplegament.

COMPROMÍS TUTORIA i PROFESSORAT:

1. Facilitar i mantindre una comunicació fluida amb les famílies en els horaris pactats.
2. Establir i comunicar clarament els objectius del procés d'aprenentatge de l'alumne/a.
3. Informar clarament sobre les normes i l'organització del centre i del Pla de Convivència i protocols d'actuació d'aquest.
4. Coordinar el suport pedagògic a cada alumne/a per a facilitar el seu aprenentatge.
5. Informar amb suficient antelació de les activitats organitzades.

COMPROMÍS DE L'ALUMNAT:

1. Assistir amb puntualitat, descansat/a, amb una higiene personal adequada i amb els materials necessaris a classe.
2. Conèixer i acceptar els compromisos acordats per la meua família o tutors legals i el meu tutor/a.
3. Tindre una actitud activa, participativa i atenta en classe i realitzar les activitats proposades, incloses les eixides, festes i viatges educatius.
4. Conèixer i acceptar les normes i funcionament del centre (Pla de Convivència).
5. Responsabilitzar-me de les meues accions i de les conseqüències que d'elles puguem derivar.



Retards

La hora: PRIMÀRIA / SECUNDÀRIA

Passats 5 minuts de l'horari d'entrada a l'aula (8:30 per a ESO i 9:30 per a EP), tant al matí com a la vesprada, es consignarà el retard corresponent. L'alumnat s'haurà de quedar a la Biblioteca de primària esperant a la següent sessió.

SECUNDÀRIA

L'alumnat ha d'estar en l'aula en el moment d'inici de cada assignatura. En cas contrari es registrarà el retard.



Faltes d'assistència

PRIMÀRIA i SECUNDÀRIA

Cada falta d'assistència s'assigna a cada sessió. Així, si un alumne/a falta tot un dia, té tantes faltes d'assistència com sessions aquell dia.

Eixides del centre en horari escolar

Quan l'alumnat haja d'eixir del centre en horari escolar, ho ha de fer acompanyat d'un adult autoritzat. En cap cas un alumne/a podrà eixir del centre en horari escolar a soles, encara que la família ho autoritze per escrit o telefònicament.



Justificacions

Quan es produïska una absència, el professorat la comunicarà a través del Web Família. Quan us arribe la comunicació, tindreu la possibilitat de justificar-la tant a través de la Web Família com de l'agenda escolar.

Pla d'Absentisme

Quan les faltes d'assistència o els retards superen el 25% de les sessions, s'iniciarà el Pla d'Absentisme municipal. En un primer moment, el centre es posarà en contacte amb les famílies per a trobar una solució; si la situació no es reverteix i continua l'absentisme, el centre el comunicarà a la Regidoria d'Educació, que iniciarà el seu protocol.



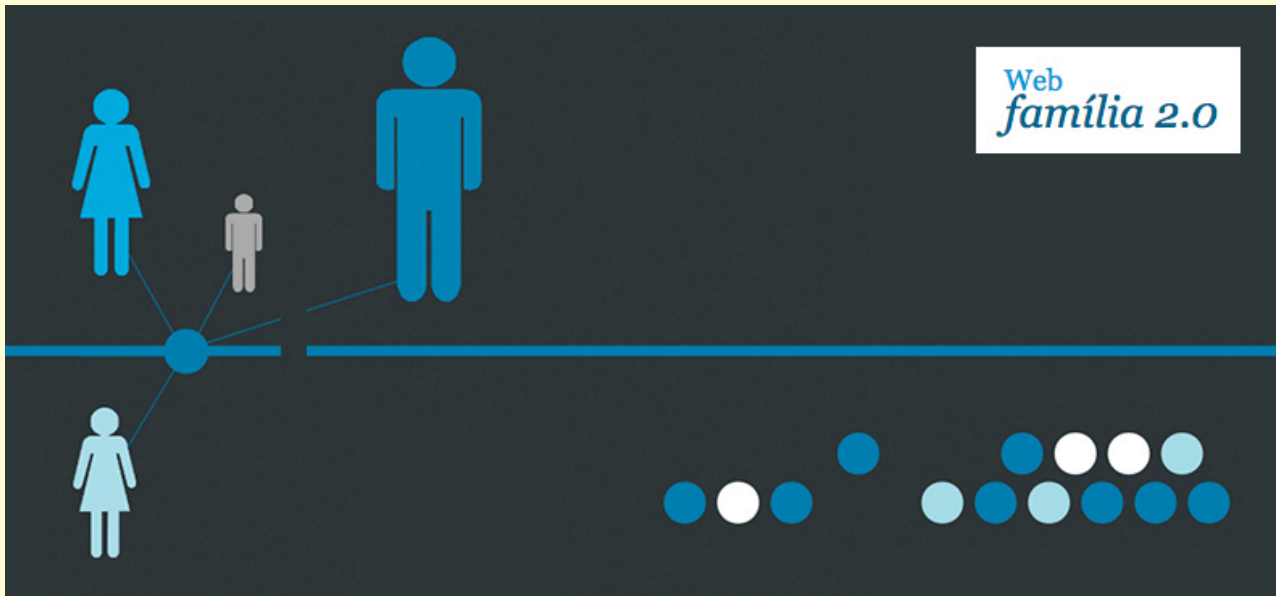
DECRET 195/2022, de 11 de novembre, del Consell, d'igualtat i convivència en el sistema educatiu valencià

Article 15. Conductes contràries a la convivència

- a) Les faltes injustificades de puntualitat o assistència. Es consideraran faltes injustificades aquelles que manquen de validesa informativa i documental, traslladada per l'alumnat, o els pares, mares o representants legals en cas de menors d'edat, al tutor o tutora de l'alumne o alumna.
 - b) Els actes que alteren el normal desenvolupament de les activitats del centre, especialment de les activitats d'aula.
 - c) Els danys en les instal·lacions, recursos materials o documents del centre, o en les pertinences dels membres de la comunitat educativa.
 - d) L'ús de qualsevol objecte o substància no permesos.
 - e) Les conductes que puguen impedir o dificultar l'exercici del dret a l'estudi de la resta de l'alumnat.
 - f) La incitació a cometre actes contraris a les normes de convivència.
 - g) Els actes d'incorrecció o desconsideració al professorat o a altres membres de la comunitat educativa.
2. Qualsevol altra conducta que altere el normal desenvolupament de l'activitat educativa, que no constituïska conducta greument perjudicial per a la convivència.

Article 18. Conductes greument perjudicials per a la convivència

- a) Els actes greus d'indisciplina, desconsideració, insults, amenaces, falta de respecte o actituds desafiadores, comesos cap al professorat i personal del centre.
- b) L'assetjament i el ciberassetjament a qualsevol membre de la comunitat educativa.
- c) L'ús de la intimidació o la violència, les agressions, les ofenses greus, l'abús sexual i els actes d'odi, o els que atempten greument contra el dret a la intimitat, a l'honor, a la pròpia imatge o a la salut dels membres de la comunitat educativa.
- d) Violència de gènere.
- e) La discriminació, les vexacions o les humiliacions a qualsevol membre de la comunitat educativa, ja siguen per raó de naixement, ètnia, sexe, religió, orientació sexual, identitat de gènere, discapacitat o diversitat funcional, opinió o qualsevol altra condició o circumstància personal o social.
- f) L'enregistrament, manipulació, publicitat i/o difusió no autoritzada d'imatges, a través de qualsevol mitjà o suport, quan aquest fet resulte contrari al dret a la intimitat, o continga contingut vexatori, agressions i/o humiliacions cap a qualsevol membre de la comunitat educativa.
- g) Els danys greus causats intencionadament, o per ús indegut, en les instal·lacions, materials i documents del centre o en les pertinences d'altres membres de la comunitat educativa.
- h) La suplantació de personalitat i la falsificació o sostracció de documents acadèmics.
- i) L'ús, la incitació a aquest, la introducció en el centre o el comerç d'objectes o substàncies perjudicials per a la salut o perilloses per a la integritat personal dels membres de la comunitat educativa.
- j) L'accés indegut o sense autorització a documents, fitxers i servidors del centre.
- k) La incitació o estímul a la comissió d'una falta que perjudica greument la convivència.
- l) L'incompliment d'alguna mesura imposada per una conducta contra les normes de convivència, així com l'incompliment de les mesures d'abordatge educatiu dirigides a reparar els danys o assumir el seu cost, o a fer les tasques substitutives imposades.



La comunicació entre l'alumnat, el professorat i les famílies és un element fonamental per al desenvolupament del procés d'aprenentatge en Aire Libre.

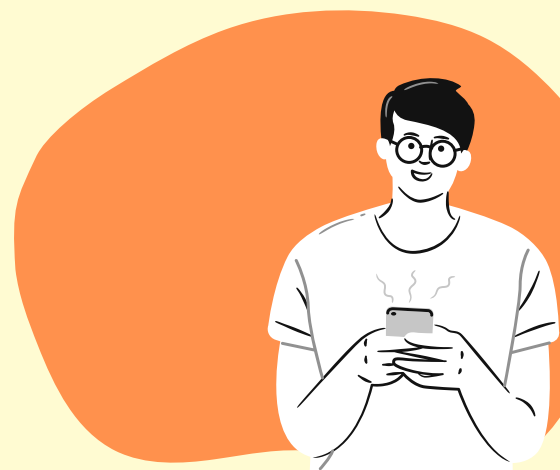
Per a la comunicació diària, disposem d'una plataforma telemàtica proporcionada per la Conselleria d'Educació: Web Família. Aquesta eina compleix la Llei de Protecció de Dades. Quines són les utilitats d'aquesta Plataforma?:

- Comunicació entre el professorat (tutors o responsables de cada assignatura) i les famílies, enviant-nos missatges a la nostra bústia respectiva.
- Registre de les faltes d'assistència i les incidències diàries.
- Enviament trimestral del Butlletí de notes amb els comentaris de cada matèria.
- Enviament de les diferents circulars del centre.

Aquelles persones que ja siguin usuàries de la Web Família no han de fer res, ja que es renova automàticament cada curs escolar. Aquelles persones que no tingueu accés, heu de posar-vos en contacte amb l'Equip Directiu per a fer el registre, que es realitza de manera molt senzilla.

Així mateix, us trasladem dues recomanacions:

- Les famílies separades és altament recomanable que els dos progenitors estiguen actius en la Web Família, per a assegurar que la informació arribi puntualment a les dues persones.
- El WhatsApp o les telefonades a números personals no són la via de comunicació amb les treballadores d'Aire Libre. Us preguem respectar aquest aspecte.



1

L'alumnat d'Aire Libre no pot portar telèfons mòbils ni aparells electrònics al centre.

2

Quan un treballador d'Aire Libre trobe un telèfon mòbil o un aparell electrònic, el confiscarà i quedarà custodiat, apagat, a Direcció.

3

Per a recuperar el telefon mòbil o l'aparell electrònic, un adult haurà d'acudir a sol·licitar-lo a Direcció.

4

Aire Libre no permet l'ús de telèfons mòbils en les eixides, excursions i activitats extraescolars de Primària ni de Secundària.

5

Als viatges d'estudi tampoc està permès l'ús dels telèfons mòbils. Només al viatge d'estudis de 4t d'ESO l'alumnat pot portar telèfons mòbils. L'ús d'aquest es limitarà als temps lliure o de descans indicats pel professorat, sempre dins de la lògica de la màxima reducció del seu ús.



Hora d'entrada EP: entre 9:20 i 9:30
Hora d'eixida EP: 16:30

Les famílies podeu entrar al pati per a arreplegar les vostres filles i fills.

Hi haurà una persona del centre en la porta fins les 16:45 per a assegurar-nos que ningú isca a soles.

A partir de les 16:45 la porta quedarà oberta sense supervisió.

Es prega puntualitat a les famílies.

Setembre i juny 13:30 / 15:00 menjador



Hora d'entrada ESO: entre 8:20 i 8:30
Hora d'eixida ESO: 16:25 14:30 Dilluns, dimecres i divendres
3r i 4t ESO

L'alumnat d'ESO ix a soles.

Es prega puntualitat a las famílies

Setembre i juny: 14:30 / 15:00 menjador

**Porta d'entrada i eixida per a Primària
i Secundària:**



HORARI

- L'escola obre a les 7.30 del matí amb l'escola matinerana, espai on els xiquets/es que assisteixen poden triar entre l'oci i/o repàs.
- L'hora d'eixida és a les 16.25 (ESO) i les 16:30h (EP). Per a facilitar la recollida dels xiquets i xiquetes i evitar les aglomeracions, us demanem puntualitat i rigor.
- L'alumnat que tinga activitats extraescolars estaran atesos pel coordinador en l'entrada de l'edifici fins al començament de les activitats. Per als xicotets de l'escola del, 1r i 2n de EP, durant el primer mes el coordinador els recollirà a la seua aula.

	MATÍ	PATI - MENJADOR	COMPLEMENTÀ- RIES	VESPRADA
PRIMÀRIA Dl - Dm - Dj - Dv	9:20/9:30 - 13:00	13:00 - 13:55	13:55 - 14:55	15:00 - 16:30
PRIMÀRIA Dimecres	8:50/9:00 - 14:00	14:00 - 15:00	15:00 - 16:00	
ESO 1r i 2n Dl - Dm - Dj - Dv	8:20/8:30 - 13:40	13:40 - 14:30	14:30 - 15:30	15:30 - 16:30
ESO 1r i 2n Dimecres	8:20/8:30 - 14:30	14:30 - 15:45	15:30 - 16:20	
ESO 3r i 4t	8:30 - 14:30	14:30	15:30	Dm i Dj 15:30 - 16:25

Horari especial de dimecres

Aquest curs es manté l'horari especial dels dimecres, determinat perquè les vesprades dels dimecres del curs siguen un espai per a la formació contínua i coordinació del professorat. Això significa que l'organització horària de l'alumnat els dimecres varia de manera ostensible per a Primària i 1r i 2n d'ESO.

Ara bé, Aire Libre garantirà el desenvolupament de totes les activitats del centre i els horaris de recollida de l'alumnat, amb la realització de les activitats complementàries havent dinat per a les famílies que no puguin recollir a les seues filles i fills fins a les 16:25/16.30.

	CLASSES	Hora d'arreglada per a aquells que no es queden al menjador	MENJADOR	Hora d'arreglada després del menja- dor	Hora d'arreglada de vesprada des- prés de les activi- tats complementà- ries
PRIMÀRIA	9:00 - 14:00	14:00	14:00	15:00 - 15:15	16:30
SECUNDÀRIA	8:30 - 14:30	14:30	15:00 - 15:45	15:45 - 16:00	16:20

Segments

Revista de Pedagogia
Infantil - Primària - Secundària
Cooperativa d'Ensenyament Aire Libre - Alacant

Segments és un projecte iniciat el curs passat que va prendre forma definitiva en el curs 2023/24. És una revista de pedagogia en la qual l'Equip Docent d'Aire Libre escriu sobre les seues investigacions, projectes i propostes pedagògiques, tant de caire teòrica com pràctica. No és tant una revista en la qual reflectim el dia a dia en les aules d'Aire Libre, que també, sinó les inquietuds, les línies de treball i les recerques en les què ens trobem inmerses.

El segon número de Segments apareixerà en breu i inclourà els següents articles:

Coeducació . De Begoña Giménez Ruiz, Professora de Primària i Secundària.

La síndrome de Prader Willi en l'educació. De Marina Suárez, profesora de Primària.

Els inicis d'Aire Libre. D'Aquiles Rubio i Villalvilla, professor d'Història d'ESO.



Una vegada que passe la voràgina de l'inici de curs, organitzarem una presentació de la revista i començarem la seua difusió en paper i en format digital

PRIMÀRIA

Reunions pedagògiques

1a: 1, 3 i 7 d'octubre

2a: 27, 28 i 30 de gener

3a: 16 de juny

(Les dates poden patir un lleuger canvi en funció de les necessitats organitzatives)

Avaluacions

1a: del 9 al 17 de desembre

2a: del 10 al 18 de març

3a: del 2 al 10 de juny

SECUNDÀRIA

Reunions pedagògiques

1a: 1 i 3 d'octubre

2a: 14 i 16 de gener

3a: 12 de juny

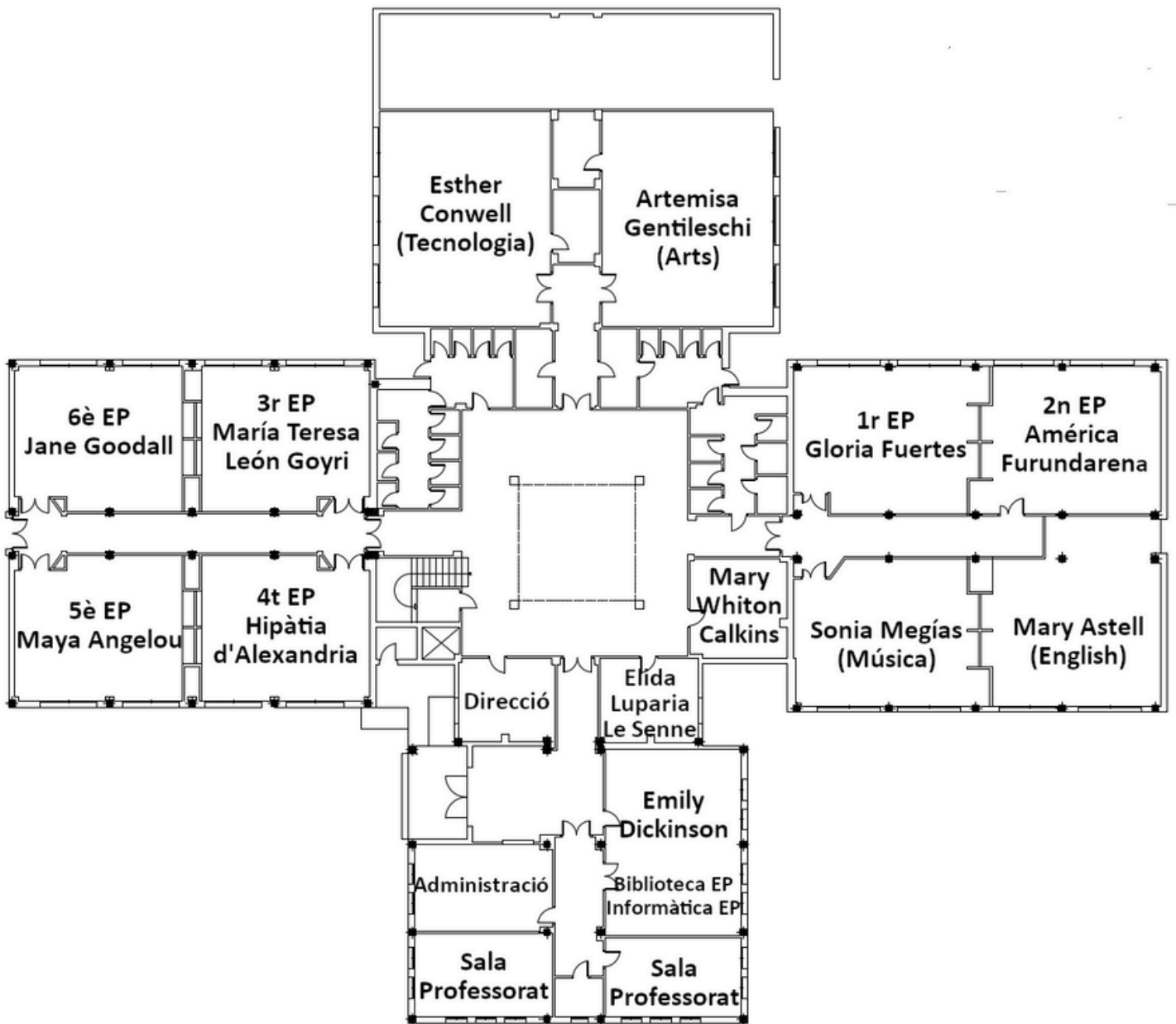
(Les dates poden patir un lleuger canvi en funció de les necessitats organitzatives)

Avaluacions

1a: del 25 de novembre al 5 de desembre.

2a: del 10 al 21 de març

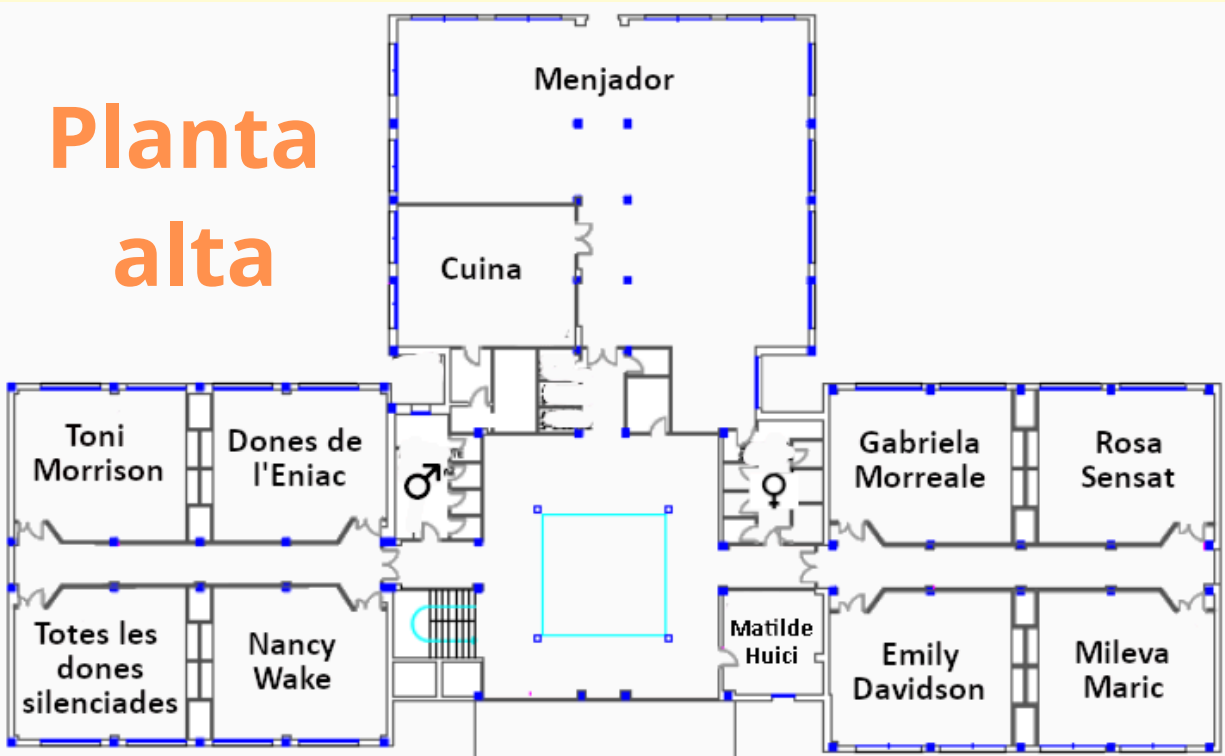
3a: del 2 al 12 de juny



Planta baixa



Planta alta



Nancy Wake: English / Français / Tutoria 1r d'ESO

Dones de l'Eniac: Informàtica / Digitalització

Totes les dones silenciades: Geografia i Història /
Filosofia

Toni Morrison: Economia / Medi Ambient / Taller
d'Emancipació / Tutoria 4t d'ESO

Matilde Huici: Pedagogia Terapèutica / Taller de
Reforç

Gabriela Morreale: Matemàtiques / Biologia i
Geologia / Física i Química

Rosa Sensat: Castellà / Ètica / Biblioteca

Emily Davison: Matemàtiques / Biologia i Geologia /
Física i Química / Tutoria 3r d'ESO

Mileva Maric: Valencià / Ètica / Llatí / Cultura Clàssica
/ Tutoria 2n d'ESO

Artemisa Gentileschi: Arts

Sonia Megías: Música

Esther Conwell: Tecnologia / Matemàtiques / Física i
Química

Gimnàs Billie Jean King: Educació Física

Dones de l'Eniac: Informàtica / TIC / Digitalització

Des del centre s'està duent a terme un projecte a Secundària per a millorar el pati des d'una mirada cooperativa, coeducativa, inclusiva i sostenible. Aquest projecte és ambiciós, a llarg termini i implica a tota la comunitat educativa.

De moment, s'ha començat amb el servei d'esmorzars per a la ESO. La intenció és donar resposta a les necessitats detectades en el centre des del curs 21-22:

1. En l'enquesta d'hàbits saludables realitzada en el curs 21-22 observarem que cert alumnat de la ESO no cobria les necessitats alimentàries al llarg de la jornada escolar.
2. Com a resultat de l'enquesta es va realitzar una formació a les famílies i a l'alumnat sobre l'alimentació saludable i la seua necessitat.
3. En el curs 22-23 vam proposar una iniciativa per a conscienciar de la necessitat d'esmorzar; Enamora't de l'esmorzar que va tindre un gran acolliment i s'ha oferit de manera gratuïta pel centre fins a aquest passat mes d'abril de 2024, consistent en el repartiment de pa amb oli els dimecres a l'hora del 2n pati.
4. En l'enquesta realitzada el curs escolar 23-24 sobre el nostre pati, l'alumnat demandava una cantina al centre.

Esmorzars saludables a Secundària

Durant el mes de Maig del curs passat vam realitzar un canvi i una ampliació d'aquest projecte, oferint a l'alumnat i les famílies una ampliació d'aquest servei. per 20€ mensuals, l'alumnat participant d'aquest projecte rebia per part del centre, al 2n pati:

- Dilluns: Empanadetes
- Dimarts: Pa i xocolata
- Dimecres: Fruita
- Dijous: Coca dolça
- Divendres: Pizza

Proposta per al curs 24/25

A causa de l'acollida positiva i les valoracions satisfactòries d'aquesta primera prova, per al curs 2024/25 mantindrem el programa amb algunes novetats:

- L'esmorzar es repartirà al 1r pati
- Es comptarà amb un espai propi, una caseta, al pati per al servei dels aliments
- Els aliments a repartir cada dia estan encara per definir, sempre en funció de la senzillesa en la seua manipulació
- El servei d'esmorzars saludables estarà gestionat de manera voluntària per l'alumnat de 4t d'ESO, en el marc de les iniciatives de recaptació de fons per al seu viatge d'estudi
- Al llarg del mes de setembre podrem concretar amb més detall tant el cost com el menú diari

El menjar d'Aire Libre és casolà, elaborat en la nostra cuina i amb aliments d'alta qualitat. Així mateix, els menús estan elaborats per un equip de Dietistes, revisat pels membres de la Comissió de Menjador i adequats a les lleis vigents en matèria de Menjadors Escolars.

HORARIS PRIMÀRIA

Setembre i Juny: de 13:30h a 14:30h

Octubre a Maig: de 13:00h a 14:00h

Dimecres: de 14:00h a 14:30h

HORARIS SECUNDÀRIA

Setembre i Juny:: de 14:30h a 15:15h

Octubre a Maig: de 14:00h (1r i 2n d'ESO) i 14:30h (3r i 4t d'ESO) a 15:15h.

Dimecres: de 14:30 a 15:15



Recordeu les normes organitzatives del menjador:

Enviar una nota si la vostra filla/o fill necessita un menú de dieta.

Certificar per part del metge si el vostre fill/a pateix alguna intolerància alimentària i/o al·lèrgica.

Indicar les opcions de menú vegetarià.

Si la vostra filla/fill menja esporàdicament, ho heu de comunicar a la coordinadora i a l'administració amb 24 hores d'antelació.

Avisar per mitjà d'una autorització, amb 24 hores d'antelació, si vostre filla/fill marxa a menjar fora del centre.

Podeu formar part de la nostra comissió de menjador per a la presa de decisions i així intentar millorar el servei.

Les vacances s'acaben, comencem un nou curs amb molta il·lusió i volem fer-vos partíceps, com no podria ser d'una altra manera, de la posada en marxa del servei.

En primer lloc informar les famílies de nova incorporació i recordar a la resta que la normativa que regula el servei de pati-menjador-activitats complementàries està a la vostra disposició tant en la secretaria del centre com en la nostra pàgina web; <http://airelliure.com>, i que l'ús del mateix requereix del seu coneixement i acceptació.

A continuació us comuniquem una sèrie de qüestions importants:

- El Reglament de la UE 1169/2011 en relació a la informació al consumidor en aliments sense envasar, regula un protocol d'actuació en relació a les persones que presenten **al·lèrgies o intoleràncies alimentàries**.

Aquest protocol ens obliga a sol·licitar-vos, a totes les famílies les filles de les quals tinguen diagnosticada una al·lèrgia o intolerància (excepte aquelles que ja ho haguéreu entregat el curs passat) que empleneu i signeu el document corresponent que trobareu més a baix (**Annexos I i II**) i que el presenteu en secretaria abans de l'inici del curs, aportant el corresponent justificant mèdic que el certifique, per a poder així adequar el menú i establir les pautes d'actuació requerides. És molt important que ho feu arribar amb puntualitat, ja que qui no el present entenem que s'adapta al menú general.

- Està a la vostra disposició en el centre, tant el citat Reglament com tota la informació detallada de la presència i gestió d'al·lèrgens i/o intoleràncies alimentàries de tots els nostres plats.
- Així mateix, per a atendre correctament les **famílies vegetarianes**, us adjuntem l'**Annex III**, en el qual podreu sol·licitar aquest menú. Tal com es fa constar en el citat annex, si aquesta opció no és acceptada correctament per l'alumna-o, i això es tradueix en una ingesta d'aliments per davall dels límits nutricionals necessaris per al seu correcte desenvolupament, se us informarà i l'alumna-o passarà a prendre el menú general.

El proper dilluns 9 de setembre comencem el nou curs. Aquest dia haurà un menú especial de benvinguda compost per:

- Amanida d'encisam, tomaca, cogombre, dacsca i olives.
- Arròs blanc amb tomaca casolana i llonganisses.
- Fruita i gelat

El dimarts 10 seguirem amb el menú de primavera-estiu amb la setmana I (dimarts).

Podeu descarregar el menú en la web del cole: www.airelliure.com.

ANEXO I

COMUNICACIÓN ALÉRGIA

D. D^ñ _____, con D.N.I _____
 padre/madre/tutor-a del alumno _____, que cursa sus
 estudios en el nivel de _____

EXPONE:

PRIMERO.- Que mi hijo-a _____ ha sido diagnosticado
 de **ALERGIA** a _____ del cual **se**
adjunta informe médico.

SEGUNDO.- Que en caso de necesitar suministrar medicamento ante una situación de crisis y en virtud de la resolución del 13 de junio de 2018 de la Conselleria de Sanidad Universal i salud Pública hay que rellenar los documentos que dictan las instrucciones relativas a la administración de medicamentos que están a vuestra disposición en el centro.

TERCERO.- Que se realice una dieta alimentaria específica, adaptándose la misma al diagnóstico señalado.

En _____, a _____ de _____ de 20__

Fdo. _____

ANEXO II



COMUNICACIÓN INTOLERANCIA

D. D^e _____, con D.N.I _____
padre/madre/tutor-a del alumno _____, que cursa sus
estudios en el nivel de _____

EXPONE:

PRIMERO.- Que mi hijo-a _____ ha sido diagnosticado
de INTOLERANCIA a _____ de la cual
se adjunta informe médico.

SEGUNDO.- Que se realice una dieta alimentaria específica, adaptándose la misma al diagnóstico
señalado.

En _____, a _____ de _____ de 20__

Fdo. _____

ANEXO III



COMUNICACIÓN OPCIÓN VEGETARIANA

D. D^º _____, con D.N.I _____
padre/madre/tutor-a del alumno _____, que cursa sus
estudios en el nivel de _____

SOLICITA:

Que se realice una dieta alimentaria para nuestro hijo/a consistente en:

Sustitución de proteína animal por proteína vegetal (*)

Sustitución de los productos derivados del cerdo por proteína animal similar.

En _____, a _____ de _____ de 20__

Fdo. _____

(*) Si la alumna-o presenta dificultades en la aceptación de este menú, y la ingesta de alimentos supone un desequilibrio tal, en relación a los límites establecidos por nuestro equipo de nutrición y dietética, que pueda afectar a su correcto desarrollo, se informará a las familias para que opten, o por el cambio al menú general o por la no utilización del servicio de comedor.

Menú primavera-estiu

	DILLUNS	DIMARTS	DIMECRES	DIJOUS	DIVENDRES
Menjar	1ª Amanida de fulla de roure, tomaca, cogombre i carlota. 2ª Estofat de vedella amb creïlles i verdures Freses	1ª Cigrions estofats 2ª Ou dur amb tomaca trinxada Pera	1ª Amanida completa de pasta tricolor. Opcional: ceba i pebro roig 2ª Salmó al forn amb enciam i tomaca de guarnició Melo d'Alger	1ª Pésols saltats amb tacs de pernil 2ª Pollastre al forn amb Carlota i cogombre de guarnició Piñtan	1ª Amanida d'enciam, canonges, anous, maiz, olives i ou dur 2ª Fideuà marinera amb tonyina Fruita/logurt All i oli** opcional
	Energia: 654,1 Kcal Glúcids: 73,0 g Lípids: 28,0 g Proteïnas: 32,7 g	Energia: 693,5 Kcal Glúcids: 72,5 g Lípids: 32,5 g Proteïnes: 27,8 g	Energia: 615,3 Kcal Glúcids: 54,0 g Lípids: 33,2 g Proteïnes: 25,0 g	Energia: 592,3 Kcal Glúcids: 68,8 g Lípids: 22,96g Proteïnas: 24,1 g	Energia: 792,8 Kcal Glúcids: 79,1 g Lípids: 31,0 g Proteïnas: 28,3 g
Sopar	Regirat de xampinyó, ou i espinacs	Wok de rellom de porc i verdures (carlota, ceba, carbassó...)	Llom amb verdures i creïlla	Truita francesa en pa integral i tomaca	Sopa. Hamburguesa casolana de vedella.
Menjar	1ª Amanida de tomaca, enciam, Tonyina i ametlles 2ª Macarrons amb verdures i tomaca. Formatge (opcional) Poma	1ª Llentíes amb verdures 2ª Truita de carbassó Melo d'Alger	1ª Arròs tres delícies 2ª Hamburguesa amb bastons de carlota Freses Maionesa, kétchup i/o mostassa opcional	1ª Amanida de llegums (fesols, enciam, tomaca, cogombre, coriandre, llima) Opcional: pimentó roig i ceba 2ª Bacallà al forn amb creïlles fregides Meló	1ª Amanida d'enciam, tomaca cherry cogombre, maiz, carlota, ou dur i oliv 2ª Mandonguilles en salsa casolana de tomaca amb quinoa Fruita/Gelat*
	Energia: 759,6 Kcal Glúcids: 94,7 g Lípids: 30,9 g Proteïnes: 25,6 g	Energia: 753,5 Kcal Glúcids: 62,7 g Lípids: 40,6 g Proteïnes: 34,5 g	Energia: 715,5 Kcal Glúcids: 56,5 g Lípids: 36,4 g Proteïnes: 40,5 g	Energia: 693,2 Kcal Glúcids: 76,3g Lípids: 26,8 g Proteïnas: 33,0 g	Energia: 644,2 Kcal Glúcids: 58,1g Lípids: 31,3g Proteïnas: 28,2g
Sopar	Lluç i puré de creïlla	Pit de pollastre de pollastre plena de formatge i espinacs	Ensalada russa Pescat	Gaspatxo andalús Entrepà de pernil i formatge	Entrepà de tonyina, enciam i tomaca. Verdura a la planxa

Menú tardor

	DILLUNS	DIMARTS	DIMECRES	DIJOUS	DIVENDRES
SETMANA 1	Menjar 1ª Llentilles amb verdures i xoriçó 2ª Llom a la planxa amb tomaca Mandarina	Menjar 1ª Sopa de pollastre amb arròs 2ª Truita de creïlles amb ceba i tomaca amb guarnició d'ametlles Raïm	Menjar 1ª Puré de Verdures 2ª Mandonguilles en salsa amb pèsols i creïlles fregides Poma	Menjar 1ª Sopa de verdures 2ª Lluç al forn amb ensalada (tomaca, cogombre, carlota, olives i dacsà) Plàtan	Menjar 1ª Espaguetis carbonara (pernil cuit i llet). Formatge opcional 2ª Salmó amb verduritas Fruita/ogurt/natilles
	Energia: 797,5 Kcal Glúcids: 70,5g Lípids: 37,6 g Proteïnes: 40,6 g	Energia: 643,2Kcal Glúcids: 76,5 g Lípids: 27,2 g Proteïnes:31,6 g	Energia: 622,2 Kcal Glúcids: 54,7 g Lípids: 33,4 Proteïnes: 27,2 g	Energia: 722,5Kcal Glúcids: 72,7 g Lípids: 34,4g Proteïnes: 31,2 g	Energia: 881,0Kcal Glúcids: 89,9 g Lípids: 32,8 g Proteïnes: 51,2 g
	Al·lergègens: 1ª sulfits	Al·lergègens: 1ª sulfits, api 2ª sulfits, ou, fruits de corfa	Al·lergègens: 1ª sulfits 2ª soja i sulfits	Al·lergègens: 1ª gluten, api, Pot contindre ou 2ª pescat i sulfits	Al·lergègens: 1ª gluten, ou, soja i llet 2ª pescat Postres: llet
Sopar	Sopa de fideus Truita francesa amb carlota de guarnició	Lluç amb verdures i creïlles	Pit de pollastre amb verdures Pa	Sémola Hamburguesa de vedella amb tomaca	Regirat de gambes i espàrrecs Pa
Menjar	1ª Sopa de fideus amb trossets de pollastre 2ª Samfaina amb calam romana Plàtan	1ª Ensalada de fulla de roure, tomaca, ceba, carlota, dacsà i formatge fresc 2ª Paella de pollastre i conill Taronja	1ª Crema de carabassa amb pipes de carabassa 2ª Bacallà al forn amb guarnició d'encisam i tomaca Pera	1ª Potaje de cigrons 2ª Truita francesa de pernil dolç amb ensalada murciana de guarnició (tomaca ceba, tonyina i olives) Poma	1ª Ensalada césar: iceberg, encisam fulla roure, olives, pollastre, crostons, formatge i salsa césar 2ª Macarrons a la bolonyesa Fruita/ogurt/natilles
	Energia: 649,5 Kcal Glúcids: 78,7 g Lípids: 23,6 g Proteïnes: 32,1 g	Energia: 678,8 Kcal Glúcids: 86,4 g Lípids: 25,2 g Proteïnes: 26,0 g	Energia: 616,2 Kcal Glúcids: 48,6 g Lípids: 33,0 g Proteïnes: 31,6 g	Energia: 749,1 Kcal Glúcids: 62,4 g Lípids: 39,1 g Proteïnes: 37,6 g	Energia: 800,8 Kcal Glúcids: 89,8 g Lípids: 29,9 g Proteïnes: 43,5 g
	Al·lergègens: 1ª gluten i api, Pot contindre ou 2ª gluten, ou, peix, llet i mol·luscos. Pot contindre traces de sulfits i crustacis	Al·lergègens: 1ª llet 2ª api	Al·lergègens: 1ª sulfits, traces de glúcens i fruits de corfa 2ª pescat	Al·lergègens: 1ª sulfits 2ª ou, soja, peix, sulfits i traces de tramussos	Al·lergègens 1ª gluten, ou, soja, llet i sulfits 2ª glúcens, llet pot contindre ou Postres: llet
Sopar	Crema de carabasseta Sándwichdejamoní formatge	Wok de verdures Truita francesa	Sopa de verdures Llom adobat	Sopa de fideus Aladros	Montaditos de tonyina, encisam i tomaca
	SETMANA 2				

Menú hivern

	DILLUNS	DIMARTS	DIMECRES	DIJOUS	DIVENDRES
SETMANA 1	Menjar	1ª Crema de carabassa 2ª Pollastre al forn amb creïlles Poma	1ª Amanida: enciam, carlota, tomaca, dacs, formatge Edam i olives 2ª Paella de pollastre amb verdures Pera	1ª Bullit de bajoquetes verdes, creïlla, ceba i carlota 2ª Salmó amb beixamel i dacs. Plàtan Plàtan	1ª Sopa de putxero 2ª Putxero complet Fruita/iogurt o quallada
		Energia: 797,5 Kcal Glúcids: 74,0 g Lípids: 37,5 g Proteïnes: 40 g	Energia: 594,8 Kcal Glúcids: 64,0 g Lípids: 24,7 g Proteïnes: 29,5 g	Energia: 841,1 Kcal Glúcids: 83,9 g Lípids: 38,5 g Proteïnes: 34,4 g	Energia: 681,5 Kcal Glúcids: 92,3 g Lípids: 38,1 g Proteïnes: 28,3 g
	Sopa de verdures i lluç al forn	Sopa d'all i hamburguesa	Sopa de verdures i truita francesa	Entrepà vegetal amb formatge	Llenguado amb xampinyó i creïlles
SETMANA 2	Menjar	1ª Crema amb verdures 2ª Lluç empanat amb tomata trinxada	1ª Tomaca, ou dur i gall dindi 2ª Olleta a lacantina Macedònia de fruites	1ª Sopa de verdures 2ª Pastís gratinat de creïlles amb carn picada, xampinyó i ceba Poma	1ª Amanida: enciam, carlota, tomaca, cogombre, dacs, formatge fresc, olives i nous. 2ª Fideuà de peix All i oli (opcional) Fruita/iogurt, natilla o flam
		Energia: 708,0 Kcal Glúcids: 63,2 g Lípids: 38,5 g Proteïnes: 35,1 g	Energia: 585,2 Kcal Glúcids: 64,0 g Lípids: 24,1 g Proteïnes: 27,9 g	Energia: 838,0 Kcal Glúcids: 73,5 g Lípids: 50,2 g Proteïnes: 23,6 g	Energia: 577,0 Kcal Glúcids: 54,2 g Lípids: 30,6 g Proteïnes: 19,9 g
	Regirat de gambes, xampinyó i carxofes	Sopa i aladros al forn	Bullit amb tonyina	Wok de pollastre amb verdures	Entrepà de pernil amb tomaca



ANNEX IV

INFORME DE SALUT I PRESCRIPCIÓ MÈDICA PER A L'ADMINISTRACIÓ DE
MEDICAMENTS EN HORARI ESCOLAR

DADES DE L'ALUME/A:

DIAGNÒSTIC:

TRACTAMENT:

L'alumne/a ha de rebre en horari escolar la medicació següent:

Medicació (nom comercial del producte)	Dosi	Hora d'administració	Procediment/ via per a la seua administració	Duració del tractament	Indicacions específiques sobre conservació, custòdia i administració del medicament

Recomanacions d'actuació i altres observacions:

Facultatiu o facultativa que prescriu el tractament:

Data:

Signat

Núm. col·legiat/col·legiada:



ANNEX V

CONSENTIMENT INFORMAT DEL PARE, MARE O TUTOR/A LEGAL

I

SOL·LICITUD A LA PERSONA RESPONSABLE DE LA DIRECCIÓ DEL CENTRE
PER A SUBMINISTRAR MEDICACIÓ
O UNA ALTRA ATENCIÓ SANITÀRIA EN HORARI ESCOLAR

Sr./Sra. _____

amb NIF: _____, amb domicili als efectes de notificació a _____

localitat _____ CP _____ província _____

telèfons _____ / _____ / _____

correu electrònic _____

pare, mare, tutor / tutora legal de l'alumne/alumna _____

_____ del curs _____ grup _____

del centre educatiu _____

de la localitat de _____

Indica que ha sigut informat/ada pel metge / per la metgessa, Sr./Sra.

col·legiat/col·legiada núm. _____ de tots els aspectes relatius a l'administració de la medicació prescrita a l'alumne/alumna en horari escolar i dóna el seu consentiment per a la seua administració en el centre educatiu pel personal no sanitari, i

SOL·LICITA

A la persona responsable de la direcció del centre educatiu que arbitre els mitjans necessaris per a administrar la medicació / l'atenció específica, segons la prescripció i indicacions mèdiques que s'adjunten.

Aquesta autorització podrà ser revocada prèvia comunicació escrita a la persona responsable de la direcció del centre docent.

**SOL·LICITUD DE CONVALIDACIÓ DE MATÈRIES DE L'ESO PER A L'ALUMNAT QUE CURSA O HA CURSAT ELS ENSENYAMENTS PROFESSIONALS DE MÚSICA PER AL CURS 2023-2024
SOLICITUD DE CONVALIDACIÓN DE MATERIAS DE LA ESO PARA EL ALUMNADO QUE CURSA O HA CURSADO LAS ENSEÑANZAS PROFESIONALES DE MÚSICA PARA EL CURSO 2023-2024**

Decret 107/2022, de 5 d'agost, del Consell, pel qual s'estableix l'ordenació i el currículum d'Educació Secundària Obligatòria
Decreto 107/2022, de 5 de agosto, del Consell, por el que se establece la ordenación y el currículo de Educación Secundaria Obligatoria

A DADOS IDENTIFICATIVOS DE L'ALUMNEA DATOS IDENTIFICATIVOS DEL ALUMNADO			
Primer cognom / Primer apellido		Segon cognom / Segundo apellido	
Data de naixement / Fecha de nacimiento		Curs / Curso	
NIA		Grup / Grupo	

B DADOS IDENTIFICATIVOS DEL PARE, MARE O TUTORIA LEGAL DATOS IDENTIFICATIVOS DEL PADRE, MADRE O TUTORIA LEGAL			
Primer cognom / Primer apellido		Segon cognom / Segundo apellido	
Document identificatiu / Documento identificativo		Correu electrònic / Correo electrónico	
Tipus / Tipo ⁽¹⁾		Telèfon / Teléfono	
Número			

(1) DNI, NIE o Passaport / DNI, NIE o Pasaporte

C SOL·LICITA SOLICITA	
Que l'estudiant d'Educació Secundària Obligatòria pugui tindre per al curs 20____/20____ Que el/la estudiante de Educación Secundaria Obligatoria pueda tener para el curso 20____/20____:	
Convalidació de la matèria Música per a l'alumnat que cursa o ha cursat ensenyaments professionals de música Convalidación de la materia Música para el alumnado que cursa o ha cursado enseñanzas profesionales de música	
Matèria i curs d'ESO / Materia y curso de ESO	Assignatura dels ensenyaments professionals de música amb què es convalida Asignatura de las enseñanzas profesionales de música con la que se convalida
<input type="checkbox"/> Música de 1r curs / Música de 1º curso	1r curs d'Instrument o Veu / 1º curso de Instrumento o Voz
<input type="checkbox"/> Música de 2n curs / Música de 2º curso	1r curs d'Instrument o Veu / 1º curso de Instrumento o Voz
<input type="checkbox"/> Música de 4t curs / Música de 4º curso	2n curs d'Instrument o Veu / 2º curso de Instrumento o Voz
Convalidació de la matèria optativa per a l'alumnat que cursa l'ESO i simultàniament en ensenyaments professionals de música Convalidación de la materia optativa para el alumnado que cursa la ESO y simultáneamente en enseñanzas profesionales de música	
Curs / Curso	Matèria optativa d'ESO a convalidar ⁽¹⁾ / Materia de ESO optativa a convalidar ⁽¹⁾
<input type="checkbox"/> 1r d'ESO / 1º de ESO	Competència Comunicativa Oral en Primera Llengua Estrangera, Laboratori d'Arts Escèniques, Lab. De Creació Audiovisual, Projectes Interdisciplinaris, Segona Llengua Estrangera, Tallers d'Aprofundiment, Taller de Relacions Digitals Responsables o Tallers de Reforç Competencia Comunicativa Oral en Primera Lengua Extranjera, Laboratorio de Artes Escénicas, Lab. De Creación Audiovisual, Proyectos Interdisciplinarios, Segunda Lengua Extranjera, Talleres de Profundización, Taller de Relaciones Digitales Responsables o Talleres de Refuerzo
<input type="checkbox"/> 2n d'ESO / 2º de ESO	Emprenedoria Social i Sostenible, Projectes Interdisciplinaris, Programació, Intel·ligència Artificial i Robòtica I, Segona Llengua Estrangera, Tallers d'Aprofundiment o Tallers de Reforç Emprendimiento Social y Sostenible, Proyectos Interdisciplinarios, Programación, Inteligencia Artificial y Robótica I, Segunda Lengua Extranjera, Talleres de profundización, o Talleres de Refuerzo
<input type="checkbox"/> 3r d'ESO / 3º de ESO	Creativitat Musical, Cultura Clàssica, Projectes Interdisciplinaris, Programació Intel·ligència Artificial i Robòtica I, Programació Intel·ligència Artificial i Robòtica II, Segona Llengua Estrangera, Tallers d'Aprofundiment, Taller d'Economia, o Tallers de Reforç Creatividad Musical, Proyectos Interdisciplinarios, Programación, Inteligencia Artificial y Robótica I, Programación, Inteligencia Artificial y Robótica II, Segunda Lengua Extranjera, Taller de Filosofía, Talleres de Profundización, o Talleres de Refuerzo
<input type="checkbox"/> 4t d'ESO / 4º de ESO	Arts Escèniques, Competència Comunicativa Oral en Primera Llengua Estrangera, Filosofia, Projectes Interdisciplinaris, Segona Llengua Estrangera, Tallers d'Aprofundiment o Tallers de Reforç Artes Escénicas, Competencia Comunicativa Oral en Primera Lengua Extranjera, Filosofía, Proyectos Interdisciplinarios, Segunda Lengua Extranjera, Talleres de Profundización o Talleres de Refuerzo

⁽¹⁾ L'alumne o l'alumna podrà convalidar la matèria optativa de què s'haja matriculat en el curs corresponent
El alumno o la alumna podrá convalidar la materia optativa de la que se haya matriculado en el curso correspondiente

D DOCUMENTACIÓ QUE S'ADJUNTA DOCUMENTACIÓN QUE SE ADJUNTA
<input type="checkbox"/> Certificat acadèmic de qualificació de l'assignatura dels ensenyaments professionals de música amb què es convalida Certificado académico de calificación de la asignatura de las enseñanzas profesionales de música con la que se convalida
<input type="checkbox"/> Certificat de matrícula del conservatori o centre professional de música / Certificado de matrícula del conservatorio o centro profesional de música

E DECLARACIÓ RESPONSABLE DECLARACIÓN RESPONSABLE
La persona sol·licitant declara que les dades que conté aquesta sol·licitud són certes i que és conscient que la falsedat de les dades declarades pot donar lloc a l'anul·lació de la tramitació de la sol·licitud La persona solicitante declara que los datos contenidos en esta solicitud son ciertos y que es consciente de que la falsedad de los datos declarados puede dar lugar a la anulación de la tramitación de la solicitud

_____, de l' _____ de 20____

Signatura / Firma: _____

<p>PROTECCIÓ DE DADOS: De conformitat amb el Reglament general de protecció de dades, les dades de caràcter personal proporcionades seran tractades per la Conselleria d'Educació, Cultura i Esport per a tramitar la seua sol·licitud a l'empare de la legislació vigent PROTECCIÓN DE DATOS: De conformidad con el Reglamento General de Protección de Datos, los datos de carácter personal proporcionados serán tratados por la Conselleria de Educación, Cultura y Deporte para tramitar su solicitud amparado de la legislación vigente</p> <p>Podrà exercir els drets d'accés, rectificació, cancel·lació, oposició, supressió, portabilitat i limitació del tractament davant la conselleria que gestiona la seua sol·licitud, així com reclamar, si escau, davant l'autoritat de control en matèria de protecció de dades, especialment quan no haja obtingut satisfacció en l'exercici dels seus drets. Visite l'enllaç següent per a més informació: http://www.gva.es/dotnet/oidi/consultas/PR-TEXT0_INFORMACION_ADICIONAL_V.pdf</p> <p>Podrá ejercer los derechos de acceso, rectificación, cancelación, oposición, supresión, portabilidad y limitación del tratamiento ante la conselleria que gestione su solicitud, así como reclamar, en su caso, ante la autoridad de control en materia de protección de datos, especialmente cuando no haya obtenido satisfacción en el ejercicio de sus derechos. Visite el siguiente enlace para más información: http://www.gva.es/dotnet/oidi/consultas/PR-TEXT0_INFORMACION_ADICIONAL_V.pdf</p>	<p>REGISTRE D'ENTRADA REGISTRO DE ENTRADA</p> <p>DATA D'ENTRADA EN L'ÒRGAN COMPETENT FECHA DE ENTRADA EN EL ÓRGANO COMPETENTE</p>
---	---

DIRECCIÓ DEL CENTRE EDUCATIU
DIRECCIÓN DEL CENTRO EDUCATIVO

1/21 EXEMPLAR PER A L'ADMINISTRACIÓ / EJEMPLAR PARA LA ADMINISTRACIÓN

2/21 EXEMPLAR PER A L'ADMINISTRACIÓ / EJEMPLAR PARA LA ADMINISTRACIÓN

SOA-DGEE

DN - A4

A - 180577 - 01 - E

SOA-DGEE

DN - A4

A - 180577 - 02 - E

SOL·LICITUD DE MESURES PER A L'ALUMNAT QUE COMPAGINA L'ESO AMB LA CONDICIÓ D'ESPORTISTA D'ALT NIVELL, D'ALT RENDIMENT O D'ELIT O AMB LA CONDICIÓ DE PERSONAL TÈCNIC, ENTRENADOR, ARBITRAL O JUTGE D'ELIT DE LA COMUNITAT VALENCIANA PER AL CURS 2023-2024
SOLICITUD DE MEDIDAS PARA EL ALUMNADO QUE COMPAGINA LA ESO CON LA CONDICIÓN DE DEPORTISTA DE ALTO NIVEL, DE ALTO RENDIMIENTO O DE ÉLITE O CON LA CONDICIÓN DE PERSONAL TÉCNICO, ENTRENADOR, ARBITRAL O JUEZ DE ÉLITE DE LA COMUNITAT VALENCIANA PARA EL CURSO 2023-2024

Decret 107/2022, de 5 d'agost, del Consell, pel qual s'estableix l'ordenació i el currículum d'Educació Secundària Obligatòria
 Decreto 107/2022, de 5 de agosto, del Consell, por el que se establece la ordenación y el currículo de Educación Secundaria Obligatoria
 Decreto 107/2022, de 20 de marzo, del Consell, de mesures de suport a esportistes d'èlits i al personal tècnic, entrenador, arbitral i jutge d'elit de la Comunitat Valenciana
 Decreto 107/2022, de 5 de agosto, del Consell, por el que se establece la ordenación y el currículo de Educación Secundaria Obligatoria
 Decreto 107/2022, de 20 de marzo, del Consell, de medidas de apoyo a deportistas de élite y al personal técnico, entrenador, arbitral y juez de élite de la Comunitat Valenciana

A DADOS IDENTIFICATIVOS DEL ALUMNADO DATOS IDENTIFICATIVOS DEL ALUMNADO			
Primer cognom / Primer apellido		Segon cognom / Segundo apellido	
		Nom / Nombre	
Data de naixement / Fecha de nacimiento	NIA	Curs / Curso	Grup / Grupo

B DADOS IDENTIFICATIVOS DEL PARE, MARE O TUTORIA LEGAL DATOS IDENTIFICATIVOS DEL PADRE, MADRE O TUTORIA LEGAL			
Primer cognom / Primer apellido		Segon cognom / Segundo apellido	
		Nom / Nombre	
Document identificatiu / Documento identificativo		Correu electrònic / Correo electrónico	
Telèfon / Teléfono			
Tipus / Tipo ⁽¹⁾	Número		

⁽¹⁾ DNI, NIE o Passaport / DNI, NIE o Pasaporte

C SOL·LICITA SOLICITA	
Que l'estudiant d'Educació Secundària Obligatòria pugui tenir per al curs 20___/20___ Que el/la estudiante de Educación Secundaria Obligatoria pueda tener para el curso 20___/20___:	
Exempció o adaptació de la matèria Educació Física Exención o adaptación de la materia Educación Física	
<input type="checkbox"/> Exempció de la matèria Educació Física / Exención de la materia Educación Física <input type="checkbox"/> Adaptació curricular de la matèria Educació Física / Adaptación curricular de la materia Educación Física	
Convalidació de la matèria optativa d'ESO Convalidación de la materia optativa de ESO	
Curs / Curso	Matèria optativa d'ESO a convalidar ⁽¹⁾ / Materia de ESO optativa a convalidar ⁽¹⁾
<input type="checkbox"/> 1r d'ESO / 1º de ESO	Competència Comunicativa Oral en Primera Llengua Estrangera, Laboratori d'Arts Escèniques, Lab. De Creació Audiovisual, Projectes Interdisciplinaris, Segona Llengua Estrangera, Tallers d'Aprofundiment, Taller de Relacions Digitals Responsables o Tallers de Reforç, Competència Comunicativa Oral en Primera Llengua Estrangera, Laboratori de Arts Escèniques, Lab. De Creació Audiovisual, Projectes Interdisciplinaris, Segona Llengua Estrangera, Tallers de Profundització, Taller de Relacions Digitals Responsables o Tallers de Refuerzo
<input type="checkbox"/> 2n d'ESO / 2º de ESO	Emprendoria Social i Sostenible, Projectes Interdisciplinaris, Programació, Intel·ligència Artificial i Robòtica I, Segona Llengua Estrangera, Tallers d'Aprofundiment o Tallers de Reforç, Emprendimiento Social y Sostenible, Proyectos Interdisciplinarios, Programación, Inteligencia Artificial y Robótica I, Segunda Lengua Extranjera, Talleres de profundización, o Talleres de Refuerzo
<input type="checkbox"/> 3r d'ESO / 3º de ESO	Creativitat Musical, Cultura Clàssica, Projectes Interdisciplinaris, Programació Intel·ligència Artificial i Robòtica I, Segona Llengua Estrangera, Tallers d'Aprofundiment, Taller d'Economia, o Tallers de Reforç, Creatividad Musical, Proyectos Interdisciplinarios, Programación, Inteligencia Artificial y Robótica I, Programación, Inteligencia Artificial y Robótica II, Segunda Lengua Extranjera, Taller de Títulos, Talleres de Profundización, o Talleres de Refuerzo
<input type="checkbox"/> 4r d'ESO / 4º de ESO	Arts Escèniques, Competència Comunicativa Oral en Primera Llengua Estrangera, Filosofia, Projectes Interdisciplinaris, Segona Llengua Estrangera, Tallers d'Aprofundiment o Tallers de Reforç, Artes Escénicas, Competencia Comunicativa Oral en Primera Lengua Extranjera, Filosofía, Proyectos Interdisciplinarios, Segunda Lengua Extranjera, Talleres de Profundización o Talleres de Refuerzo

⁽¹⁾ L'alumne o l'alumna podrà convalidar la matèria optativa de què s'haja matriculat en el curs corresponent
 El alumno o la alumna podrá convalidar la materia optativa de la que se haya matriculado en el curso correspondiente

D DOCUMENTACIÓ QUE S'ADJUNTA DOCUMENTACIÓN QUE SE ADJUNTA
<input type="checkbox"/> Document que acredite estar inclòs en la relació d'esportistes d'alt nivell publicada en el BOE, en el cas d'esportistes d'alt nivell Documento que acredite estar incluido en la relación de deportistas de alto nivel publicada en el BOE, en el caso de deportistas de alto nivel <input type="checkbox"/> Certificat d'esportista d'alt rendiment de la direcció general competent en matèria d'esport, en el cas d'esportistes d'alt rendiment de la Comunitat Valenciana Certificado de deportista de alto rendimiento de la dirección general competente en materia de deporte, en el caso de deportistas de alto rendimiento de la Comunidad Valenciana <input type="checkbox"/> Document que acredite estar inclòs en les relacions d'esportista d'èlits o personal tècnic, entrenador, arbitral i jutge d'elit de la Comunitat Valenciana (DOGV), en el cas d'esportista d'elit o personal tècnic, entrenador, arbitral i jutge d'elit de la Comunitat Valenciana Documento que acredite estar incluido en las relaciones de deportista de élite o personal técnico, entrenador, arbitral y juez de élite de la Comunitat Valenciana (DOGV), en el caso de deportista de élite o personal técnico, entrenador, arbitral y juez de élite de la Comunitat Valenciana <input type="checkbox"/> Certificat d'esportista d'alt rendiment del Consell Superior d'Esports, en el cas d'esportistes d'alt rendiment de fora de la Comunitat Valenciana Certificado de deportista de alto rendimiento del Consejo Superior de Deportes, en el caso de deportistas de alto rendimiento de fuera de la Comunidad Valenciana

E DECLARACIÓ RESPONSABLE DECLARACIÓN RESPONSABLE
La persona sol·licitant declara que les dades que conté aquesta sol·licitud són certes i que és conscient que la falsedat de les dades declarades pot donar lloc a l'anul·lació de la tramitació de la sol·licitud La persona solicitante declara que los datos contenidos en esta solicitud son ciertos y que es consciente de que la falsedad de los datos declarados puede dar lugar a la anulación de la tramitación de la solicitud

_____, de/d _____ de 20__

Signatura / Firma: _____

PROTECCIÓ DE DADOS: De conformitat amb el Reglament general de protecció de dades, les dades de caràcter personal proporcionades seran tractades per la Conselleria d'Educació, Cultura i Esport per a tramitar la seua sol·licitud a l'empare de la legislació vigent
 PROTECCIÓN DE DATOS: De conformidad con el Reglamento General de Protección de Datos, los datos de carácter personal proporcionados serán tratados por la Conselleria de Educación, Cultura y Deporte para tramitar su solicitud al amparo de la legislación vigente
 Podrà exercir els drets d'accés, rectificació, cancel·lació, oposició, supressió, portabilitat i limitació del tractament davant la conselleria que gestiona la seua sol·licitud, així com reclamar, en el seu cas, a l'autoritat de control en matèria de protecció de dades, especialment quan no haja obtingut satisfacció en l'exercici dels seus drets. Visite l'enllaç següent per a més informació: http://www.gva.es/conselleria/publicaciones/PR-TEXTO_INFORMACION_ADICIONAL_V.pdf
 Podrá ejercer los derechos de acceso, rectificación, cancelación, oposición, supresión, portabilidad y limitación del tratamiento ante la conselleria que gestiona su solicitud, así como reclamar, en su caso, ante la autoridad de control en materia de protección de datos, especialmente cuando no haya obtenido satisfacción en el ejercicio de sus derechos. Visite el siguiente enlace para más información: http://www.gva.es/conselleria/publicaciones/PR-TEXTO_INFORMACION_ADICIONAL.pdf

REGISTRE D'ENTRADA REGISTRO DE ENTRADA
DATA D'ENTRADA EN L'ÒRGAN COMPETENT FECHA DE ENTRADA EN EL ÓRGANO COMPETENTE

DIRECCIÓ DEL CENTRE EDUCATIU
 DIRECCIÓN DEL CENTRO EDUCATIVO

(17) EXEMPLAR PER A L'ADMINISTRACIÓ / EJEMPLAR PARA LA ADMINISTRACIÓN

(22) EXEMPLAR PER A L'ADMINISTRACIÓ / EJEMPLAR PARA LA ADMINISTRACIÓN

SOA-DGEE

DN - A4

A - 180579 - 01 - E

SOA-DGEE

DN - A4

A - 180579 - 02 - E

SOL·LICITUD DE CONVALIDACIÓ I D'EXEMPCIÓ DE MATÈRIES DE L'ESO PER A L'ALUMNAT QUE CURSA O HA CURSAT ELS ENSENYAMENTS PROFESSIONALS DE DANSA PER AL CURS 2023-2024
SOLICITUD DE CONVALIDACIÓN Y EXENCIÓN DE MATERIAS DE LA ESO PARA EL ALUMNADO QUE CURSA O HA CURSADO LAS ENSEÑANZAS PROFESIONALES DE DANZA PARA EL CURSO 2023-2024

Decret 107/2022, de 5 d'agost, del Consell, pel qual s'estableix l'ordenació i el currículum d'Educació Secundària Obligatòria
 Decreto 107/2022, de 5 de agosto, del Consejo, por el que se establece la ordenación y el currículo de Educación Secundaria Obligatoria

A DADES IDENTIFICATIVES DE L'ALUMNEIA DATOS IDENTIFICATIVOS DEL ALUMNO/A			
Primer cognom / Primer apellido		Segon cognom / Segundo apellido	
Data de naixement / Fecha de nacimiento		NIA	Grup / Grupo
		Curs / Curso	

B DADES IDENTIFICATIVES DEL PARE, MARE O TUTORIA LEGAL DATOS IDENTIFICATIVOS DEL PADRE, MADRE O TUTORIA LEGAL			
Primer cognom / Primer apellido		Segon cognom / Segundo apellido	
Document identificatiu / Documento identificativo		Correu electrònic / Correo electrónico	Telèfon / Teléfono
Tipus / Tipo ⁽¹⁾	Número		

(1) DNI, NIE o Passaport / DNI, NIE o Pasaporte

C SOL·LICITA SOLICITA											
Que l'estudiant d'Educació Secundària Obligatòria pugui tenir per al curs 20___/20___: Que este estudiante de Educación Secundaria Obligatoria pueda tener para el curso 20___/20___:											
<p>Exempció de la matèria Educació Física per a l'alumnat que cursa l'ESO i simultàniament ensenyaments professionals de dansa Exención de la materia Educación Física para el alumnado que cursa la ESO y simultáneamente enseñanzas profesionales de danza</p> <p><input type="checkbox"/> Exempció de la matèria Educació Física / Exención de la materia Educación Física</p>											
<p>Convalidació de la matèria de Música per a l'alumnat que cursa o ha cursat ensenyaments professionals de dansa Convalidación de la materia de Música para el alumnado que cursa o ha cursado enseñanzas profesionales de danza</p> <table border="1"> <tr> <th>Matèria i curs d'ESO / Materia y curso de ESO</th> <th>Assignatura dels ensenyaments professionals de dansa amb què es convalida / Asignatura de las enseñanzas profesionales de danza con la que se convalida</th> </tr> <tr> <td><input type="checkbox"/> Música de 1r curs / Música de 1º curso</td> <td>1r curs de Música / 1º curso de Música</td> </tr> <tr> <td><input type="checkbox"/> Música de 2n curs / Música de 2º curso</td> <td>1r curs de Música / 1º curso de Música</td> </tr> <tr> <td><input type="checkbox"/> Música de 4t curs / Música de 4º curso</td> <td>2n curs de Música / 2º curso de Música</td> </tr> </table>		Matèria i curs d'ESO / Materia y curso de ESO	Assignatura dels ensenyaments professionals de dansa amb què es convalida / Asignatura de las enseñanzas profesionales de danza con la que se convalida	<input type="checkbox"/> Música de 1r curs / Música de 1º curso	1r curs de Música / 1º curso de Música	<input type="checkbox"/> Música de 2n curs / Música de 2º curso	1r curs de Música / 1º curso de Música	<input type="checkbox"/> Música de 4t curs / Música de 4º curso	2n curs de Música / 2º curso de Música		
Matèria i curs d'ESO / Materia y curso de ESO	Assignatura dels ensenyaments professionals de dansa amb què es convalida / Asignatura de las enseñanzas profesionales de danza con la que se convalida										
<input type="checkbox"/> Música de 1r curs / Música de 1º curso	1r curs de Música / 1º curso de Música										
<input type="checkbox"/> Música de 2n curs / Música de 2º curso	1r curs de Música / 1º curso de Música										
<input type="checkbox"/> Música de 4t curs / Música de 4º curso	2n curs de Música / 2º curso de Música										
<p>Convalidació de la matèria optativa per a l'alumnat que cursa l'ESO i simultàniament ensenyaments professionals de dansa Convalidación de la materia optativa para el alumnado que cursa la ESO y simultáneamente enseñanzas profesionales de danza</p> <table border="1"> <tr> <th>Curs / Curso</th> <th>Matèria optativa d'ESO a convalidar⁽¹⁾ / Materia de ESO optativa a convalidar⁽¹⁾</th> </tr> <tr> <td><input type="checkbox"/> 1r d'ESO / 1º de ESO</td> <td>Competència Comunicativa Oral en Primera Llengua Estrangera, Laboratori d'Arts Escèniques, Lab. De Creació Audiovisual, Projectes Interdisciplinaris, Segona Llengua Estrangera, Tallers d'Aprofundiment, Taller de Relacions Digitals Responsables o Tallers de Reforç Competencia Comunicativa Oral en Primera Lengua Extranjera, Laboratorio de Artes Escénicas, Lab. De Creación Audiovisual, Proyectos Interdisciplinarios, Segunda Lengua Extranjera, Talleres de Profundización, Taller de Relaciones Digitales Responsables o Talleres de Refuerzo</td> </tr> <tr> <td><input type="checkbox"/> 2n d'ESO / 2º de ESO</td> <td>Emprenedoria Social i Sostenible, Projectes Interdisciplinaris, Programació, Intel·ligència Artificial i Robòtica I, Segona Llengua Estrangera, Tallers d'Aprofundiment o Tallers de Reforç Emprendimiento Social y Sostenible, Proyectos Interdisciplinarios, Programación, Inteligencia Artificial y Robótica I, Segunda Lengua Extranjera, Talleres de profundización, o Talleres de Refuerzo</td> </tr> <tr> <td><input type="checkbox"/> 3r d'ESO / 3º de ESO</td> <td>Creativitat Musical, Cultura Clàssica, Projectes Interdisciplinaris, Programació Intel·ligència Artificial i Robòtica I, Programació Intel·ligència Artificial i Robòtica II, Segona Llengua Estrangera, Tallers d'Aprofundiment, Taller d'Economia, o Tallers de Reforç Creatividad Musical, Proyectos Interdisciplinarios, Programación, Inteligencia Artificial y Robótica I, Programación, Inteligencia Artificial y Robótica II, Segunda Lengua Extranjera, Taller de Idioma, Talleres de Profundización, o Talleres de Refuerzo</td> </tr> <tr> <td><input type="checkbox"/> 4t d'ESO / 4º de ESO</td> <td>Arts Escèniques, Competència Comunicativa Oral en Primera Llengua Estrangera, Filosofia, Projectes Interdisciplinaris, Segona Llengua Estrangera, Tallers d'Aprofundiment o Tallers de Reforç Artes Escénicas, Competencia Comunicativa Oral en Primera Lengua Extranjera, Filosofía, Proyectos Interdisciplinarios, Segunda Lengua Extranjera, Talleres de Profundización o Talleres de Refuerzo</td> </tr> </table>		Curs / Curso	Matèria optativa d'ESO a convalidar ⁽¹⁾ / Materia de ESO optativa a convalidar ⁽¹⁾	<input type="checkbox"/> 1r d'ESO / 1º de ESO	Competència Comunicativa Oral en Primera Llengua Estrangera, Laboratori d'Arts Escèniques, Lab. De Creació Audiovisual, Projectes Interdisciplinaris, Segona Llengua Estrangera, Tallers d'Aprofundiment, Taller de Relacions Digitals Responsables o Tallers de Reforç Competencia Comunicativa Oral en Primera Lengua Extranjera, Laboratorio de Artes Escénicas, Lab. De Creación Audiovisual, Proyectos Interdisciplinarios, Segunda Lengua Extranjera, Talleres de Profundización, Taller de Relaciones Digitales Responsables o Talleres de Refuerzo	<input type="checkbox"/> 2n d'ESO / 2º de ESO	Emprenedoria Social i Sostenible, Projectes Interdisciplinaris, Programació, Intel·ligència Artificial i Robòtica I, Segona Llengua Estrangera, Tallers d'Aprofundiment o Tallers de Reforç Emprendimiento Social y Sostenible, Proyectos Interdisciplinarios, Programación, Inteligencia Artificial y Robótica I, Segunda Lengua Extranjera, Talleres de profundización, o Talleres de Refuerzo	<input type="checkbox"/> 3r d'ESO / 3º de ESO	Creativitat Musical, Cultura Clàssica, Projectes Interdisciplinaris, Programació Intel·ligència Artificial i Robòtica I, Programació Intel·ligència Artificial i Robòtica II, Segona Llengua Estrangera, Tallers d'Aprofundiment, Taller d'Economia, o Tallers de Reforç Creatividad Musical, Proyectos Interdisciplinarios, Programación, Inteligencia Artificial y Robótica I, Programación, Inteligencia Artificial y Robótica II, Segunda Lengua Extranjera, Taller de Idioma, Talleres de Profundización, o Talleres de Refuerzo	<input type="checkbox"/> 4t d'ESO / 4º de ESO	Arts Escèniques, Competència Comunicativa Oral en Primera Llengua Estrangera, Filosofia, Projectes Interdisciplinaris, Segona Llengua Estrangera, Tallers d'Aprofundiment o Tallers de Reforç Artes Escénicas, Competencia Comunicativa Oral en Primera Lengua Extranjera, Filosofía, Proyectos Interdisciplinarios, Segunda Lengua Extranjera, Talleres de Profundización o Talleres de Refuerzo
Curs / Curso	Matèria optativa d'ESO a convalidar ⁽¹⁾ / Materia de ESO optativa a convalidar ⁽¹⁾										
<input type="checkbox"/> 1r d'ESO / 1º de ESO	Competència Comunicativa Oral en Primera Llengua Estrangera, Laboratori d'Arts Escèniques, Lab. De Creació Audiovisual, Projectes Interdisciplinaris, Segona Llengua Estrangera, Tallers d'Aprofundiment, Taller de Relacions Digitals Responsables o Tallers de Reforç Competencia Comunicativa Oral en Primera Lengua Extranjera, Laboratorio de Artes Escénicas, Lab. De Creación Audiovisual, Proyectos Interdisciplinarios, Segunda Lengua Extranjera, Talleres de Profundización, Taller de Relaciones Digitales Responsables o Talleres de Refuerzo										
<input type="checkbox"/> 2n d'ESO / 2º de ESO	Emprenedoria Social i Sostenible, Projectes Interdisciplinaris, Programació, Intel·ligència Artificial i Robòtica I, Segona Llengua Estrangera, Tallers d'Aprofundiment o Tallers de Reforç Emprendimiento Social y Sostenible, Proyectos Interdisciplinarios, Programación, Inteligencia Artificial y Robótica I, Segunda Lengua Extranjera, Talleres de profundización, o Talleres de Refuerzo										
<input type="checkbox"/> 3r d'ESO / 3º de ESO	Creativitat Musical, Cultura Clàssica, Projectes Interdisciplinaris, Programació Intel·ligència Artificial i Robòtica I, Programació Intel·ligència Artificial i Robòtica II, Segona Llengua Estrangera, Tallers d'Aprofundiment, Taller d'Economia, o Tallers de Reforç Creatividad Musical, Proyectos Interdisciplinarios, Programación, Inteligencia Artificial y Robótica I, Programación, Inteligencia Artificial y Robótica II, Segunda Lengua Extranjera, Taller de Idioma, Talleres de Profundización, o Talleres de Refuerzo										
<input type="checkbox"/> 4t d'ESO / 4º de ESO	Arts Escèniques, Competència Comunicativa Oral en Primera Llengua Estrangera, Filosofia, Projectes Interdisciplinaris, Segona Llengua Estrangera, Tallers d'Aprofundiment o Tallers de Reforç Artes Escénicas, Competencia Comunicativa Oral en Primera Lengua Extranjera, Filosofía, Proyectos Interdisciplinarios, Segunda Lengua Extranjera, Talleres de Profundización o Talleres de Refuerzo										

⁽¹⁾ L'alumne o l'alumna podrà convalidar la matèria optativa de què s'ha matriculat en el curs corresponent
 El alumno o la alumna podrá convalidar la materia optativa de la que se haya matriculado en el curso correspondiente

D DOCUMENTACIÓ QUE S'ADJUNTA DOCUMENTACIÓN QUE SE ADJUNTA
<input type="checkbox"/> Certificat acadèmic de qualificació de l'assignatura dels ensenyaments professionals de dansa amb què es convalida Certificado académico de calificación de la asignatura de las enseñanzas profesionales de danza con la que se convalida <input type="checkbox"/> Certificat de matrícula del conservatori o centre professional de dansa / Certificado de matrícula del conservatorio o centro profesional de danza

E DECLARACIÓ RESPONSABLE DECLARACIÓN RESPONSABLE
La persona sol·licitant declara que les dades que conté aquesta sol·licitud són certes i que és conscient que la falsedat de les dades declarades pot donar lloc a l'anul·lació de la tramitació de la sol·licitud La persona solicitante declara que los datos contenidos en esta solicitud son ciertos y que es consciente de que la falsedad de los datos declarados puede dar lugar a la anulación de la tramitación de la solicitud

_____, de l' _____ de 20__

Signatura / Firma: _____

PROTECCIÓ DE DADES: De conformitat amb el Reglament general de protecció de dades, les dades de caràcter personal proporcionades seran tractades per la Conselleria d'Educació, Cultura i Esport per a tramitar la seua sol·licitud a l'empara de la legislació vigent
 PROTECCIÓN DE DATOS: De conformidad con el Reglamento General de Protección de Datos, los datos de carácter personal proporcionados serán tratados por la Conselleria de Educación, Cultura y Deporte para tramitar su solicitud al amparo de la legislación vigente
 Podrà exercir els drets d'accés, rectificació, cancel·lació, oposició, supressió, portabilitat i limitació del tractament davant la conselleria que gestiona la seua sol·licitud, així com reclamar, si escau, davant l'autoritat de control en matèria de protecció de dades, especialment quan no haja obtingut satisfacció en l'exercici dels seus drets. Visite l'enllaç següent per a més informació: http://www.gva.es/contenidos/publicaciones/PR-TEXT0_INFORMACION_ADICIONAL_V.pdf
 Podrá ejercer los derechos de acceso, rectificación, cancelación, oposición, supresión, portabilidad y limitación del tratamiento ante la conselleria que gestiona su solicitud, así como reclamar, en su caso, ante la autoridad de control en materia de protección de datos, especialmente cuando no haya obtenido satisfacción en el ejercicio de sus derechos. Visite el siguiente enlace para más información: http://www.gva.es/contenidos/publicaciones/PR-TEXT0_INFORMACION_ADICIONAL_V.pdf

REGISTRE D'ENTRADA
REGISTRO DE ENTRADA

DATA D'ENTRADA EN L'ORGAN COMPETENT
FECHA DE ENTRADA EN EL ORGAN COMPETENTE

DIRECCIÓ DEL CENTRE EDUCATIU
DIRECCIÓN DEL CENTRO EDUCATIVO

(1/2) EXEMPLAR PER A L'ADMINISTRACIÓ / EJEMPLAR PARA LA ADMINISTRACIÓN

(2/2) EXEMPLAR PER A L'ADMINISTRACIÓ / EJEMPLAR PARA LA ADMINISTRACIÓN

SOA-DGEO

DIN-A4

A-180578-01-E

SOA-DGEO

DIN-A4

A-180578-01-E

De cara a facilitar el procediment en l'autorització de les eixides que al llarg del curs realitzaran els vostres fills i filles us demanem que torneu signada aquesta autorització que tindrà validesa per a totes les eixides que es realitzen al llarg del curs i que es contemplen a la Programació General del Centre (PGA). Si no teniu cap inconvenient, imprimeu aquest full i feu-lo arribar als tutors/es a l'inici del curs escolar.

Jo, _____

pare/mare de l'alumne/ _____

curs: _____ etapa: _____

autoritze el meu fill/a a realitzar les eixides que es realitzen
al llarg del curs i que apareixen programades a la PGA del curs 2024/25.

Signat,

Autorització per a la presa i publicació d'imatges de menors pel Col·legi Aire Libre
Curs 2024/25

Estimades famílies,

Dins del marc de la política de protecció de dades i amb la finalitat de promoure i difondre les experiències educatives desenvolupades en el nostre centre, es fa indispensable a través d'aquest document informar i demanar autorització a les famílies del tractament de les imatges dels vostres fills i filles per part del centre.

En aquest sentit us comuniquem que, tal i com recull la Llei orgànica d'Educació de 2006, el centre captarà imatges de l'activitat docent, escolar i extraescolar per al tractament de dades en l'exercici de la funció educativa i/o amb finalitats exclusivament pedagògiques. Aquestes imatges seran custodiades pel propi centre i amb elles s'elaborarà un dossier a final de curs que s'entregarà a les famílies.

No obstant això, entenent que aquest material és delicat, ja que té contingut audiovisual de menors, i atés que el dret a la pròpia imatge està reconegut en l'article 18 de la Constitució i regulat per la Llei 1/1982, de 5 de maig, sobre el dret a l'honor, a la intimitat personal i familiar i a la pròpia imatge i la Llei 15/1999, de 13 de Desembre, sobre la Protecció de Dades de Caràcter Personal, la direcció del centre us sol·licita **específicament la següent autorització per a difusió i ús promocional:**

En/Na _____

amb DNI _____ com a pare/mare, tutor/tutora

de l'alumne/a menor _____.

SÍ

NO


Autoritze que la imatge/veu del meu fill o filla pugui aparèixer en fotografies i/o vídeos corresponents a activitats escolars lectives, complementàries i extraescolars organitzades per aquest centre docent amb finalitat informativa i/o promocional, com ara revistes i publicacions, web del centre, xarxes socials o altres pàgines gestionades per aquest centre educatiu.

En Alacant, a _____ de _____ de 2024

De conformitat amb l'art. 12 de la L.O. 15/1999, li comuniquem que aquestes dades es troben incloses en un fitxer de tractament de dades personals. Aquestes dades seran tractades de forma estrictament confidencial, amb exclusius efectes de prestar els nostres serveis i amb les garanties enumerades en aquesta norma. Així mateix, l'informem de la possibilitat d'exercitar el seu dret d'accés, rectificació, cancel·lació i oposició a aquests.

ACTIVITATS EXTRAESCOLARS

	LUNES	MARTES	MIÉRCOLES	JUEVES	VIERNES
FUTBOL SALA 16:45 – 18:15	5 años INF - 1º-2º EP Camp Roig		3º - 4º EP Camp Roig		5º - 6º EP- ESO Camp Roig
AIKIDO 16:30 – 18:00		5 años INF - 1º-2º-3º EP Gimnàs		4º EP - ESO Gimnàs	
VOLEIBOL 16:45 – 18:15	5º - 6º EP Pista Voleibol	ESO Pista Voleibol	5 - 6º EP Pista Voleibol	ADULTOS Pista Voleibol	ESO Pista Voleibol
PATINAJE 16:45 – 18:15		5 años INF - EP - ESO Camp Blau			
TEATRO 16:45 – 18:15	4-5 años INF - EP Aula Música				
ESCALADA 16:45 – 18:15			EP Rocòdrom	5 años INF Rocòdrom	
INGLÉS FLOW 17:00-18:00		4º 5º 6º EP Aula de plàstica		1º 2º 3º EP Aula de plàstica	
ARTISTAS DIGITALES 16:45 – 18:15		5º - 6º EP - ESO Aula informàtica			
PREDEPORTE INFANTIL 16:45 – 18:00			4 y 5 años INF Camp Blau		
ROBOTICA 16:45 – 17:45				EP-ESO Ludoteca	
TALLERES MUSICALES 16:45 – 18:15		EP Aula Música			

FICHA DE INSCRIPCIÓN EXTRAESCOLARES 23/24 Entregar al correo laraezacasajus@gmail.com.

ACTIVIDADES	SESIONES/GRUPO	ACTIVIDADES	SESIONES/GRUPO
FÚTBOL		AJEDREZ	
CAPOEIRA		PATINAJE	
VOLEIBOL		INGLÉS	
AIKIDO		ESCALADA	
TEATRO		CÓMIC	
LUDOTECA		ARTISTAS DIGITALES	
MELÚDICA		TALLER MUSICAL	

Por tanto, realizará a la semana un total de sesiones semanales.

(Presentar una hoja por alumno inscrito; en caso de 2 hermanos 2 hojas)

DATOS ALUMNA-O			
Nombre y apellidos: <input type="text"/>			
Fecha de Nacimiento: <input type="text"/>		Curso: <input type="text"/>	
DATOS DEL PADRE, MADRE O TUTOR-A LEGAL			
Nombre: <input type="text"/>		Teléfono: <input type="text"/>	
Nombre: <input type="text"/>		Teléfono: <input type="text"/>	
E-mail de contacto: <input type="text"/>			
DATOS DE FACTURACIÓN			
Titular de la cuenta		NIF	
<input type="text"/>		<input type="text"/>	
IBAN: (si es el mismo con el que se paga el colegio solo hace falta indicarlo)			
ES <input type="text"/>			

Autorizo a cargar en mi cuenta los recibos correspondientes al pago de esta actividad.

Alicante a día De de 202

Nombre y apellidos Padre / Madre o Tutor/a NIF / Pasaporte

Informació sobre l'organització de les activitats extraescolars:

- L'inici de les activitats serà el dimarts 1 d'octubre i finalitzaran el 30 de maig.
- El berenar serà de 16.30 a 16.45 i es realitzarà en la zona de les respectives activitats o en l'entrada.
- Per a facilitar i agilitar la formació de grups us preguem que lliureu la fitxa d'inscripció el més prompte possible.
- Algunes activitats són de grups reduïts i la preferència serà per ordre d'arribada de la fitxa d'inscripció.
- Una vegada concloses les classes lectives, l'alumnat que tinga aqueix dia activitats extraescolars ha d'esperar el començament de les extraescolars en l'exterior de l'edifici amb el coordinador de 16.30 a 16.45, berenant o canviant-se en el vestidor.
- Es prega puntualitat a l'hora d'arregregar l'alumnat.
- No està permès entrar a les aules, ja que a aquelles hores s'està realitzant el servei de neteja.

Informació sobre els pagaments de les activitats extraescolars:

- El pagament es farà mitjançant domiciliació bancària ja que ens suposarà major comoditat per a tothom. Per tant, és necessari que ens especifiqueu en quin compte voleu que carreguem aquest rebut mensual.
- Els pagaments es continuaran realitzant a mes vençut i amb caràcter familiar, és a dir, només un compte per família.
- La falta a les classes de les diferents activitats no eximeix del pagament de la totalitat de la quota mensual corresponent al mes en curs, excepte alumnat que presente justificant mèdic que acredite la impossibilitat d'exercir l'activitat per un període mínim d'un mes.
- Si algun dia no es poguera realitzar l'activitat, bé per pluja o per absència de la responsable de l'activitat, l'alumnat que no siga recollit a les 16,45h, passarà a l'interior de l'edifici a fer una altra activitat alternativa amb la coordinadora.
- Si durant el curs disminueix el nombre d'alumnat per baix del mínim establert en cada grup, l'activitat es podria suspendre.
- Per a donar-se de baixa en una activitat, us agrairíem que es notificara a la coordinadora com a tard una setmana abans del començament del següent mes. D'aquesta manera es faciliten els diferents tràmits a realitzar.

ESCALADA

Imparte: Cuky

Días: miércoles (Ed. Primaria) y jueves (Ed. Infantil)

Horario: 16:45-18:15

Desde el año 2021, Cuky es el monitor encargado de impartir la extraescolar de escalada. Se trata de una actividad en la que el alumnado puede iniciarse en el mundo de la escalada de manera entretenida, divertida y segura.

En esta actividad aprenderán y mejorarán diferentes habilidades técnicas de escalada de la forma más eficiente y segura posible. También, se hacen diferentes juegos de pista con el objetivo de mejorar distintas destrezas y habilidades que son necesarias en la escalada como son la mejora de la coordinación y del equilibrio, el trabajo de fuerza...

Por lo tanto, la escalada se trata de una actividad que ofrece grandes beneficios derivados de la actividad física como son el desarrollo de la fuerza, la mejora de la resistencia muscular y de la flexibilidad entre otros aspectos. Pero, a su vez, se trata de una potente herramienta que estimula la función cognitiva de quienes la practican ya que aprenden a superar sus propios miedos, desarrollan la capacidad de resolver diferentes retos, se fomenta la creatividad y la concentración y además se favorece la mejora de la confianza y el autoestima.

El clima de trabajo es propicio para el sentirse parte del grupo, de ahí que se les hable de que forman parte de la Colla d'Escalada de Aire Libre.

AIKIDO

Imparte: Juan Manuel y Elena

Días: miércoles (Ed. Infantil 5 años -3º EP) y jueves (4 EP -6ºEP)

Horario: 16:30-18:00

El Aikido es un arte marcial de origen japonés. Es conocido como el arte de la paz. Se trata de un arte marcial de combate que permite defenderse sin armas contra uno o varios adversarios armados o desarmados. La diferencia fundamental con otras artes marciales estriba en que busca disuadir al adversario y neutralizar su intención agresiva, más que derrotarle. A diferencia de otras artes marciales, el Aikido excluye tajantemente toda idea de competición. El aikido trabaja el cuerpo, mejora el espíritu y libera la mente.

Juan Manuel y Elena, a través de su metodología y disciplina basada en la armonía, hacen que quien lo practica sea cada vez más ágil, desarrolle su capacidad cardiorrespiratoria y fortalezca tanto su cuerpo como su mente y capacidad de concentración.

Además, se trata de un arte marcial que favorece el aprendizaje de diferentes valores humanos tales como son el respeto, la humildad, la comprensión, la tolerancia, etc.

Durante las diferentes sesiones, el alumnado aprenderá distintas técnicas básicas acordes a su nivel y tendrán la oportunidad de cambiar de cinturón ya que tanto en diciembre como en mayo se destinará una sesión a la realización de las pruebas que acrediten dicho cambio.

TALLERES MUSICALES

Imparte: Jaime

Días: Martes (Ed. Primaria)

Horario: 16:45-18:15

Esta actividad impartida por Jaime tiene el objetivo de conseguir un acercamiento al apasionante y bonito mundo de la música .

Durante las sesiones se trabajará, por medio de diferentes metodologías activas, la aproximación a diferentes instrumentos (guitarra, bajo, batería, piano, percusión, cajón flamenco) y la técnica básica para tocarlos. Además, se desarrollará la parte de expresión vocal con ejercicios de canto en los que se les enseñará cómo realizar una correcta respiración así como aprender a manejar el tono de voz. También, se les dotará de herramientas que les ayuden a cuidar su propia voz.

Otros contenidos que se trabajarán son la educación del oído y la composición musical.

TEATRO



Imparte: Cristi Guti

Días: Lunes (Ed. Infantil de 4 y 5 años - Ed. Primaria)

Horario: 16:45-18:15

Cristina Guti, tras el éxito de la extraescolar del curso anterior, vuelve a proponer su taller de teatro. La principal motivación es trabajar e incentivar la creatividad a través del juego y del movimiento mediante la creación de un espacio en el que el alumnado se sienta libre para expresar con su cuerpo y voz todo aquello que sean capaces de imaginar e inventar.

Se usarán como herramienta, diferentes objetos o materiales en los que el alumnado pueda apoyarse para dar rienda suelta a su imaginación. En otras ocasiones, serán ellos y ellas mismas quienes por medio de alguna pequeña actividad plástica generen sus propios materiales.

No se pretende realizar una obra de teatro final, sino disfrutar del proceso mediante la aproximación y el trabajo de diferentes técnicas de expresión corporal.

PATINAJE

Imparte: Lucia Real

Días: martes (Ed. Infantil de 5 años y Ed. Primaria)

Horario: 16:45-18:15

Se trata de en una práctica amena, saludable y divertida a través de la cual se contribuye a la mejora del estado físico puesto que aumenta la resistencia aeróbica combinada con entrenamiento de fuerza, y también ayuda a desarrollar el sentido del equilibrio, la coordinación, los reflejos, la concentración y otros aspectos como la constancia y el esfuerzo.

El patinaje sobre ruedas ofrece un sinfín de posibilidades, como por ejemplo aprender a desplazarse por tu ciudad de una forma saludable, segura y responsable con el medio ambiente

Durante las sesiones, con la ayuda de Lucía la monitora y a través de formas jugadas, el alumnado aprenderá diferentes maneras de desplazarse con los patines, de frenar, de realizar giros y saltos entre otros aspectos a la vez que se intentará crear un clima de confianza y seguridad en el que superen sus propios miedos así como los retos propuestos.



INGLÉS

Imparte: Academia Idiomas Flow

Días: martes (4-6 Ed. Primaria) y jueves (1-3 E. Primaria)

Horario: 17:00-18:00

Esta actividad es perfecta tanto para aquellos alumnos que quieren iniciar sus estudios de inglés como para aquellos que desean profundizar en su dominio en esta lengua.

A partir de docentes de la academia Idiomas Flow, se busca trabajar con una metodología centrada en el proceso natural de adquisición de la lengua materna, un proceso infalible que tiene lugar en un orden fluido, natural y espontáneo. En Idiomas Flow creen en el refuerzo positivo, y lo utilizan al practicar inglés en clase. A través de su metodología, mejorarán su fluidez a la hora de hablar este idioma al mismo tiempo que refuerzan diferentes contenidos de manera divertida.



VOLEIBOL

Imparte: Ainhoa Codina

Días: lunes y miércoles (5-6 E.P); martes y viernes (ESO); jueves (Adultos).

Horario: 16:45-18:15

Con esta actividad se pretende fomentar y disfrutar de la divertida práctica deportiva del voleibol. Se aprenderán las reglas básicas de este deporte colectivo como son las diferentes posiciones, las infracciones, la puntuación... Además, se aprenderán y/o perfeccionarán diferentes aspectos técnicos como la técnica de toque de dedos, la técnica de toque de antebrazos, diferentes tiempos de saque, la ejecución de bloqueos o remates etc... A su vez, se trabajarán aspectos tácticos tanto ofensivos como defensivos.

Durante las sesiones de entrenamiento, también prima que se cree un contexto que favorezca el aprendizaje de valores como el compañerismo, el respeto, la deportividad y el juego limpio.

Además, el alumnado tiene la oportunidad de poner en práctica en situaciones de juego reales, no sólo las habilidades y aspectos tanto técnicos como tácticos aprendidos, si no que también los valores adquiridos ya que existe la posibilidad de participar en los Campeonatos de Voleibol de Deporte Escolar de Alicante.

Como novedad, durante este curso escolar, **las madres y padres interesados podrán disfrutar de una sesión semanal** de voleibol en un ambiente enriquecedor para la mejora de la condición física.

FÚTBOL SALA

Imparte: Lara Eza

Días: lunes (Ed. Infantil 5 años -2 Ed. Primaria); miércoles (3-4 Ed. Primaria) y viernes (5 -6 Ed. Primaria- ESO).

Horario: 16:45-18:15

En esta actividad, Lara realiza una actividad sana y divertida donde el alumnado desarrolla un comportamiento cooperativo tanto dentro como fuera del campo de juego, fomentando el respeto por las demás compañeras/os además de adquirir un mayor dominio técnico y táctico del juego.

El objetivo principal de la actividad de fútbol sala en el colegio es buscar la participación y el fomento de este deporte como actividad física saludable y lúdica a través de la cual se inculquen valores tales como el compañerismo, la cooperación, el respeto y el juego limpio.

Las niñas y niños se familiarizan con el balón a partir de diferentes ejercicios cuyo fin es la adquisición y mejora de diferentes aspectos técnicos como son los controles, los pases, los tiros y la conducción del balón. También, en función de la categoría, se profundizará en mayor o menor medida en aspectos tácticos tanto defensivos como ofensivos.

Además, el alumnado tiene la oportunidad de poner en práctica en situaciones de juego reales, no sólo las habilidades y aspectos tanto técnicos como tácticos aprendidos, si no que también los valores adquiridos ya que existe la posibilidad de participar en los Campeonatos de Fútbol Sala de Deporte Escolar de Alicante.

ROBÓTICA

Imparte: Steam School

Días: jueves (Ed. Primaria)

Horario: 16:45-18:15

Esta nueva actividad extraescolar está destinada tanto al alumnado de Educación Primaria como de Educación Secundaria.

Las sesiones son variadas y se realizan diferentes actividades. Como eje conductor está la robótica educativa; además de desarrollar competencias en creación de videojuegos, programación, Diseño 3D e Inteligencia Artificial.

Los objetivos de esta extraescolar son muy variados. Entre ellos destacan los siguientes:

- Práctica de actividades de construcción para ejercitar la visión espacial y el pensamiento lógico.
- Motivación del alumnado y apoyo a su curiosidad por las vocaciones STEAM. Desarrollo del pensamiento computacional.
- Descubrimiento de herramientas tecnológicas actuales y su aplicación en el día a día

Los contenidos se adaptan a la edad y a las características de cada estudiante. Algunos de los contenidos a trabajar son los que se muestran a continuación:

- Programación
- Diseño 3D
- Diseño de videojuegos
- Inteligencia artificial
- Robótica educativa con LEGO

ARTISTAS DIGITALES

Imparte: Cuky

Días: martes (4-6 Ed. Primaria - ESO)

Horario: 16:45-18:15

Cuky es el encargado de impartir esta actividad tan interesante. En ella, el alumnado aprenderá a hacer uso de programas de edición como el GIMP y otras aplicaciones que les permitirán realizar diferentes actividades encaminadas al trabajo de la creatividad a través del diseño digital.

Entre las actividades propuestas están la creación de logotipos que podrán convertirse en stickers o diseños que posteriormente podrán imprimirse en camisetas. También la elaboración de fotocollages o la creación.

Como novedad, para este curso, también se destinarán sesiones para el aprendizaje y diseño de cómics utilizando la gran variedad de herramientas que ofrece el mundo digital, siempre de manera guiada y adaptada a las capacidades del alumnado.

PREDEPORTE INFANTIL

Imparte: DeporCole

Días: miércoles (4 y 5 años infantil)

Horario: 16:45-18:15

La actividad extraescolar de predeporte se enfoca en desarrollar habilidades motoras, coordinación, equilibrio, y trabajo en equipo a través de juegos y ejercicios divertidos.

Por medio de la metodología empleada, se pretende fomentar el amor por el movimiento y la actividad física desde una edad temprana, sentando las bases para una vida activa y saludable.

Se utilizará un enfoque lúdico y participativo para enseñar las habilidades básicas necesarias para la práctica deportiva. A través de juegos creativos y actividades dinámicas, las niñas y niños aprenden de manera natural y se divierten mientras adquieren destrezas fundamentales como el lanzamiento, el pase, la recepción, y el desplazamiento.

Calendari escolar 2024-25

Entorns sostenibles

Setembre

DLL	DM	DX	DJ	DV	DSS	DG
						1
2	3	4	5	6	7	8
9	10	11	12	13	14	15
16	17	18	19	20	21	22
23	24	25	26	27	28	29
30						

Octubre

DLL	DM	DX	DJ	DV	DSS	DG
		1	2	3	4	5
	6	7	8	9	10	11
	12	13	14	15	16	17
	18	19	20	21	22	23
	24	25	26	27	28	29
	30	31				

Novembre

DLL	DM	DX	DJ	DV	DSS	DG
				1	2	3
4	5	6	7	8	9	10
11	12	13	14	15	16	17
18	19	20	21	22	23	24
25	26	27	28	29	30	

Desembre

DLL	DM	DX	DJ	DV	DSS	DG
						1
2	3	4	5	6	7	8
9	10	11	12	13	14	15
16	17	18	19	20	21	22
23	24	25	26	27	28	29
30	31					

Gener

DLL	DM	DX	DJ	DV	DSS	DG
			1	2	3	4
	5	6	7	8	9	10
	11	12	13	14	15	16
	17	18	19	20	21	22
	23	24	25	26	27	28
	29	30	31			

Febrer

DLL	DM	DX	DJ	DV	DSS	DG
					1	2
3	4	5	6	7	8	9
10	11	12	13	14	15	16
17	18	19	20	21	22	23
24	25	26	27	28		

Març

DLL	DM	DX	DJ	DV	DSS	DG
					1	2
3	4	5	6	7	8	9
10	11	12	13	14	15	16
17	18	19	20	21	22	23
24	25	26	27	28	29	30
31						

Abril

DLL	DM	DX	DJ	DV	DSS	DG
		1	2	3	4	5
	6	7	8	9	10	11
	12	13	14	15	16	17
	18	19	20	21	22	23
	24	25	26	27	28	29
	30					

Maig

DLL	DM	DX	DJ	DV	DSS	DG
					1	2
	3	4	5	6	7	8
	9	10	11	12	13	14
	15	16	17	18	19	20
	21	22	23	24	25	26
	27	28	29	30	31	

Juny

DLL	DM	DX	DJ	DV	DSS	DG
						1
2	3	4	5	6	7	8
9	10	11	12	13	14	15
16	17	18	19	20	21	22
23	24	25	26	27	28	29
30						

● Inici i final de curs

● Vacances escolars

● Festius

● Estem a l'espera de la confirmació oficial del possible trasllat del festiu del dilluns 28 d'abril al divendres 2 de maig.



**aire
libre**
Cooperativa
d'ensenyament