

AIRE LLIURE

Primària i Secundària

Setembre 2022



CALENDARIS
EQUIPS DE TREBALL
HORARIS
TEMA ANUAL
TEI
ESCOLA FEMINISTA
NORMES
COMUNICACIÓ
FESTES I
COMMEMORACIONS
ESTRUCTURA
ORGANIZATIVA
LOMLOE

Comencem un nou curs i ho fem amb aquest primer Butlletí Informatiu on es troba la informació fonamental de l'estructura organitzativa de Primària i Secundària d'Aire Lliure per al curs 2022/23. Com sempre, perquè la comunicació és una de les bases de la Cooperativa, ens podeu trobar en aquests correus, o telefònicament, per a poder abordar qualsevol dubte o suggeriment:

Consell Rector: cr@airelliure.com

Administración: administracion@airelliure.com

Secretaria: secretaria@airelliure.com

Equip Directiu: direccion@airelliure.com

Telèfon: 966164818

BENVINGUDA

Estimades famílies i alumnat d'Aire Libre: comença un nou curs escolar, el 2022/23. Algunes de vosaltres porteu molts anys formant part d'aquest projecte educatiu; altres, comenceu les primeres passes en Aire Libre. Aquí passareu moltes hores de la vostra vida: a les aules, al pati, al menjador, als corredors, en excursions, en reunions, etc. Compartireu aquest projecte educatiu amb companyes, amitats, famílies i treballadores que donaran el millor de si mateixes i que esperen que també doneu el millor de vosaltres.

A Aire Libre hi ha diverses normes, però totes es resumeixen en una: respecte. Respecteu els altres i respecteu-vos a vosaltres mateixes. Respecteu la diversitat, les eleccions i les opinions dels demés. Respecteu el material i les instal·lacions. Respecteu els procediments. Respecteu els adults, les treballadores, i respecteu els vostres iguals.

Només des del respecte podrem exercir la major de les qualitats humanes: la llibertat. Com deia el gran pensador valencià Joan Fuster "La llibertat és un hàbit, i no resulta gens fàcil d'adquirir. Només s'adquireix amb la pràctica!". Practiquem-la, doncs, cada dia del curs escolar i de la nostra vida!

Comencem el curs recuperant la plena normalitat després de tant de temps de pandèmia, però també mantenint les incerteses, pors i inseguretats que ens deixa un món que entre crisi, guerres, desigualtats i col·lapses sembla que ha oblidat posar en el centre de les nostres preocupacions el fonamental: l'equilibri, la pau, la sostenibilitat, la igualtat i els drets humans, l'única garantia per a la vertadera felicitat i l'únic camí possible per a la llibertat i la justícia.

Comença, així mateix, un curs en el qual s'implementarà una nova llei educativa per a Educació Infantil, 1, 3 i 5 de Primària, i 1 i 3 de Secundària, i que es completarà el curs següent amb la resta de cursos. La Lomloe no suposarà un gran canvi metodològic per al nostre projecte, però sí que ens obligarà a fer alguns canvis curriculars, organitzatius i avaluadors. durant l'estiu i el primer trimestre el professorat ens hem estat formant per a anar adaptant-nos a aquest nou escenari.

Endavant!



Equip Directiu:

Direcció: Paco López Llorens
Cap d'Estudis de Primària: Galo Pombero López
Cap d'Estudios de Secundària: Aquil·les Rubio i Villalvilla
Coordinació d'Infantil: Inma Sanz Del Val



Professorat de Primària:

Amparo Rubio Blasco (tutora de 1r)
Estefanía Sala Peña (tutora de 2n)
Marina Suárez González (tutor de 3r)
Noel Moreno Martínez (tutora de 4t)
Maribel Casanova Ramos (tutora de 5è)
Lucía López-Tello Jiménez (tutora de 6è)
Paco López Llorens
Marga Juan Cardona
Pepe Climent Martínez
Marisa Palacios Ruzafa
Mari Carmen Sánchez Granja
Julia Collado Sánchez
Begoña Giménez Ruiz
Galo Pombero López



Professorado de Secundària:

Andreu Quiles Galvañ (tutor de 1r)
Carmina Pastor Alberola (tutora de 2n)
María Medina Fleming (tutor de 3r)
Xabi Alemany Ruiz (tutor de 4t)
Julia Collado Sánchez
Javier Lillo Fenoll
Begoña Giménez Ruiz
Lluís Marhuenda García
Amanda Verdú Llorca
Aquil·les Rubio i Villalvilla



Gabinet Psicopedagògic i d'Orientació:

Orientadora Secundària: Marga Galisteo Del Río
Orientadora Infantil, Primària i Secundària: Estelia Pérez Ponce
Pedagogia Terapèutica Infantil i Primària: Ana Martínez Machín
Pedagogia Terapèutica Primària i Secundària: Carolina López Gallardo
Audició i Llenguatge: Elvira Benaches Torrent



Caps de Departament:

Llengües: María Medina Fleming
Ciències: Andreu Quiles Galvañ
Humanitats: Begoña Giménez Ruiz
Orientació: Marga Galisteo Del Río

Coordinacions:

Pati-menjador: Sonia Amat Reina
TIC: Javier Alemany Ruiz
Igualtat: Begoña Giménez Ruiz
Formació: Mari Carmen Sánchez Granja





Administració:

Cap d'Administració:
Rosa Rodríguez López
Secretaria: Sonia Amat Reina



Cuina EP i ESO

Raquel Giménez Pastor
Natalia Beltrán Aznar
Eva De Las Heras Alemany



Neteja i manteniment EP i ESO

Neli Gosálbez Cuenca
Mari Carmen Gosálbez Cuenca
Adela Megías Reig
Mario Eduardo Catoira



Pati i menjador EP i ESO

Coordinació: Sonia Amat Reina
Monitores:
Mar Terres Ballesta
Belén Prieto Torres
Carlos Seva Congost
Mari Paz Morote Espadero
Cristina Ramos Galiana
Gema De la Ossa Añover
Ainhoa Codina Álvarez
Cristina Grau



Coordinació d'extraescolares:

Carlos Seva Congost



Consell Rector:

Presidència: Charo Gomis
Vicepresidència: Cintia Ramos
Secretaria:
Tresoreria: Matias Sánchez
Vocalies:
Marga Juan Cardona
Mari Carmen Sánchez Granja
José Luis Bordera
Ángel Martínez ????
Miguel Romá



Consell Escolar:

Presidència: Paco López Llorens
Secretaria: Aquil·les Rubio i Villalvilla
Representants personal docent:
Carmina Pastor Alberola, Noel
Moreno, Ana Martínez, Xabi Alemany
Representants alumnat:
Lucia Baldó Llorca, Paula Jurado
Alberola.
Representants families:
Antonio Rico , Irene De Vera , Marina
García, Micaela Di Mateo .
Representant PAS:
Sonia Amat Reina
Representants Consell Rector:
Charo Gomis, Cintia Ramos, Miguel
Romá



Comissió de Convivència i Comissió de Menjador

Són comissions de treball derivades del Consell Escolar i integrades pels membres electes del Consell Escolar.

La Comissió de Menjador està oberta a la participació (sense vot) de tots els membres de la comunitat escolar.

:

Grups de Treball:

Extraescolars Comité Mediambiental TIC

Són grups de treball oberts a la participació de qualsevol membre de la comunitat escolar, coordinades per una persona, que treballen diàriament per a fer propostes i impulsar iniciatives en el centre.

TEI I PLA D'ACOLLIDA

Després de 3 cursos en els quals no vam poder desenvolupar el programa **TEI - Tutoria Entre Iguals** a causa de les restriccions provocades per la pandèmia, aquest curs 2022/23 tornem a implementar aquest projecte tant en Primària com a Secundària

El TEI és un projecte molt satisfactori ja que converteix al nostre alumnat en agents actius en la millora de la convivència escolar.

La Tutoria Entre Iguals és una estratègia educativa que potencia la participació, conscienciació, prevenció i desenvolupament de la convivència. Intervenim el professorat, les famílies i, molt especialment, l'alumnat, que es constitueix en peça clau de la convivència escolar.

El programa desenvolupa la tutorització emocional entre iguals sota la supervisió i seguiment de docents coordinadors. A Primària, l'alumnat de 5è són els tutors emocionals de l'alumnat de 3r, i l'alumnat de 6è serà els tutors emocionals de 4t. A Secundària, l'alumnat de 3r d'ESO tutoritzarà l'alumnat de 1r d'ESO.

Per a aquest nou curs apostem per reprendre les trobades entre alumnat tutor i tutoritzat i activar dinàmiques de convivència tant al centre com en activitats extraescolars.

La coordinadora d'aquest projecte és Estèlia Pérez.

El **Pla d'Acollida** és el conjunt d'accions que coordinem per a iniciar el curs escolar, presentar els membres de cada grup, detectar dinàmiques grupals i individuals després de l'estiu, fomentar la participació de l'alumnat i començar l'any amb dinàmiques de cohesió grupal i coneixement.

Professorat: Dinàmiques actives i jocs l'1 de setembre

Alumnat i famílies de 1r d'EP i nou alumnat i noves famílies d'ESO: Visita al centre i reunió amb el professorat i tutories, el 9 de setembre.

Alumnat d'EP: Dinàmiques grupals el 12 i el 13 de setembre.

Alumnat d'ESO: Dinàmiques grupals el 12 i el 13 de setembre. Eixida a la Platja de Sant Joan el 16 de setembre..



Prenent sempre com a referència el nostre ideari i sense oblidar les nostres arrels, el projecte lingüístic de la nostra Escola és un pla d'actuació que, a partir de l'anàlisi de les possibilitats del context i de l'ús real del valencià, estableix uns objectius que busquen l'ús en la major part dels àmbits pedagògics, tots els de gestió, de convivència i de relació en el seu entorn. Un projecte on es tindrà en compte que l'objectiu final de tot el procés serà la normalització plena del valencià, un domini equilibrat del castellà i una competència funcional amb l'anglès.

Primària

Castellano	Valencià	English
Castellano	Valencià	English
Matemáticas	Coneixement del Medi	Educació Plàstica i
Fomento Lector	Educació Física	Visual
	Música	

Secundària

Castellano	Valencià	English
Castellano	Valencià	English
Matemáticas	Biologia i Geologia	Arts
Educación Física	Física i Química	
IAEE	Geografia i Historia	
Economia	Tecnologia	
Francés	Tecnologia i	
Música	Digitalització	
Cultura Clásica	Informàtica-TIC	
Latín	Filosofia	

Aire Libre s'ha caracteritzat, des de la seua fundació, per treballar la coeducació i la plena igualtat entre xiquetes i xiquets dins de l'escola. Aquests aspectes es troben recollits en el nostre ideari de centre i des dels anys 70 s'han anat concretant en multitud d'activitats i projectes, així com en la mateixa concepció (pedagògica i organitzativa) de l'escola. Des de l'any 2017 comptem amb una Coordinació d'Igualtat, i des de l'any 2019 amb un Pla d'Igualtat que impulsa totes les actuacions en aquest àmbit. Aire Libre ens considerem una Escola Feminista, ja que un dels nostres objectius és treballar per la igualtat entre homes i dones, tant dins de l'escola com en la societat.

Els nostres objectius com a escola són:

- Afavorir el compromís i implicació de l'alumnat en les projectes a realitzar.
- Afavorir el compromís i implicació de tot el personal de la comunitat educativa.
- Afavorir un clima de respecte a la diversitat.
- Afavorir la igualtat i la diversitat en el centre.
- Afavorir el caràcter inclusiu i divers de les activitats realitzades.
- Detectar els possibles conflictes amb un marcat caràcter sexista o LGTBfòbic.



Algunes de les iniciatives que realitzem:

CLUB FEMINISTA, on l'alumnat del centre aporta i denuncia aspectes relacionats amb les desigualtats, discriminacions, el masclisme i l'LGTBfòbia. També és un espai per a compartir lectures i la creació de materials educatius a la resta del centre.


ESPAI D'IGUALTAT. És un lloc situat al Hall on es fan reunions, es promouen lectures i es creen materials necessaris detectats des del Club Feminista.




COMISSIÓ D'IGUALTAT I CONVIVÈNCIA DEL CENTRE. XARXES D'IGUALTAT. Creació d'un grup de professorat per a compartir, crear i proposar accions i millores cap a la justícia real i efectiva al nostre centre.

COMMEMORACIÓ DE DATES SIGNIFICATIVES: 25N, 8M i 17 Maig.

EXPOSICIONS. Organització de diverses exposicions que es mostren al centre.




En Aire Libre estem convençudes que els processos d'ensenyament i aprenentatge del nostre alumnat no es limiten a la part acadèmica. Aquests processos es fonamenten en cadascuna de les oportunitats educatives que estan recollides en el nostre Ideari de Centre i en el nostre Projecte Educatiu, i que traspassen l'educació formal dins de l'aula.



Per tant, fomentem i creiem fermament en les excursions, els viatges d'estudi, les commemoracions, les festes, les visites culturals, els tallers, les xarrades, les exposicions, les representacions teatrals, els jocs cooperatius, etc, com a element central del nostre projecte educatiu. No són, per tant, moments per a descansar o passar el temps, sinó que totes aquestes són activitats lectives, educatives i curriculars.



A Aire Libre treballem el 9 d'Octubre, la Castanyada, el 25 de Novembre, la Fira d'Hivern, el Dia de la Joguina, el Dia del Medi Ambient, la Fira d'Hivern, el Dia Internacional en Memòria de les Víctimes de l'Holocaust, el Carnestoltes, la Setmana de la Pau, la Setmana Cultural, el 8 de Març, la Mona de Pasqua, el 17 de Maig, i les Fogueres com a activitats lectives i curriculars més, i les dotem dels objectius i continguts pertinents.



El tema anual que vertebrarà algunes de les nostres activitats durant el curs 2022/23, serà les **Identitats**.

Entenem les identitats com allò que ens defineix individualment i col·lectiva. Unes identitats que no han de ser excloents sinó diverses, obertes i tolerants. Identitats sexuals, de gènere, culturals, mediambientals, etc. que ens enriqueixen i que ens ajuden a formar part de la societat en la qual vivim d'una manera íntegra, respectuosa i sana.



UNA NOVA LLE EDUCATIVA: LA LOMLOE

El passat 5 d'agost la Conselleria d'Educació publicava la normativa valenciana referida a la nova llei educativa espanyola, la Llei Orgànica de Modificació de la LOE (Llei Orgànica d'Educació): la LOMLOE. 1298 planes en les quals es defineixen els criteris generals, objectius, currículums, competències, avalacions, matèries, organització curricular, etc, i que el professorat d'Aire Libre estem en procés de lectura i adaptació a la nostra realitat concreta. Siga com siga, i sense ànims de resumir de manera clara 1298 en unes poques línies, el fonament de la nova llei es caracteritza per:

- Desenvolupament de les competències.
- Atenció a les diversitats de l'alumnat i a la seua inclusió.
- Ensenyament personalitzat fonamentat en l'ensenyament competencial.
- Reforç en la coordinació entre les diferents etapes educatives.
- Desaparició d'estàndards d'aprenentatge avaluable.

Durant el curs 2022/23 la Lomloe s'aplicarà al nostre centre en 1r, 3r i 5è d'EP i en 1r i 3r d'ESO, implementant-se a la resta de cursos en el 2023/24. Entenem que el principal canvi de la Lomloe respecte al projecte pedagògic d'Aire Libre és l'organització curricular i l'aparició de noves matèries, ja que el sentit general del nostre quefer diari com a docents encaixa amb els supòsits genèrics de la llei. En aquests moments estem treballant sobre la planificació concreta i l'adaptació tant dels nostres criteris d'avaluació com de la nostra programació, en una feina que ja s'ha iniciat i que durarà tot aquest curs escolar.

	1r EP	3r EP	5è EP	1r ESO	3r ESO
Assignatures que es mantenen	Valencià (4h)	Valencià (4h)	Valencià (4h)	Valencià (3h)	Valencià (3h)
	Coneixement del Medi (3h)	Coneixement del Medi (3h)	Coneixement del Medi (3h)	Castellà (3h)	Castellà (3h)
	Matemàtiques (4h)	Matemàtiques (4h)	Matemàtiques (4h)	Anglès (3h)	Anglès (4h)
	Castellà (3h + 2h)	Castellà (3h + 2h)	Castellà (2h + 2h)	GH (3h)	GH (3h)
	Anglès (2h)	Anglès (2h)	Anglès (2h)	Educació Física (2h)	Educació Física (2h)
	Educació Física (2h)	Educació Física (2h)	Educació Física (2h)	Matemàtiques (3h)	Matemàtiques (4h)
	Educació Plàstica i Visual (1h)	Educació Plàstica i Visual (1h)	Educació Plàstica i Visual (1h)	Biologia (3h)	Biologia (2h)
	Música (2h)	Música (2h)	Música (2h)	Música (2h)	Física i Química (2h)
	Tutoria (2h)	Tutoria (2h)	Tutoria (2h)	Optativa (2h)	Optativa (2h)
Assignatures noves	Projecte Interdisciplinar (2h): Aire Libre treballarà el Foment Lector dins de l'àrea de Castellà	Projecte Interdisciplinar (2h): Aire Libre treballarà el Foment Lector dins de l'àrea de Castellà	Projecte Interdisciplinar (2h): Aire Libre treballarà el Foment Lector dins de l'àrea de Castellà	Tutoria (1h)	Tutoria (1h)
				Tecnologia i Digitalització (2h)	Tecnologia i Digitalització (2h)
				Projectes interdisciplinaris (2h): Aire Libre treballarà Tecnologia dels materials.	Projectes interdisciplinaris (2h): Aire Libre treballarà Creativitat Musical.
			Valors (1h)	Reforç Educatiu (1h): Aire Libre treballarà Valors Ètics	Taller de Reforç (2h Optativa) Matemàtiques (4h)
Assignatures que desapareixen	1h de Matemàtiques	1h de Matemàtiques	1h d'Anglès	Tecnologia Ètica	Música Ètica
	1h de Castellà	1h de Castellà	1h de Castellà	1h d'Anglès	Informàtica (Optativa)
				1h de Matemàtiques	Tecnologia (Optativa) Matemàtiques Aplicades/ Acadèmiques



Retards

1a hora: PRIMÀRIA / SECUNDÀRIA

Passats 5 minuts de l'horari d'entrada (8:35 per a ESO i 9:35 per a EP), tant al matí com a la vesprada, es consignarà el retard corresponent. L'alumnat s'haurà de quedar a la Biblioteca de primària esperant a la següent sessió.

SECUNDÀRIA

L'alumnat ha d'estar en l'aula en el moment d'inici de cada assignatura. En cas contrari es registrarà el retard.



Faltes d'assistència

PRIMÀRIA

La falta d'assistència correspon als períodes del matí i de la vesprada. Així, si un alumne/a falta el matí i la vesprada tindrà 2 faltes d'assistència.

SECUNDÀRIA

Cada falta d'assistència s'assigna a cada sessió. Així, si un alumne/a falta tot un dia, té 6 faltes d'assistència.



Justificacions

Quan es produïska una absència, aquesta es comunicarà a través de la Web Família. Quan us arribe la comunicació, tindreu la possibilitat de justificar-la tant a través de la Web Família com de l'agenda escolar. Si comuniqueu per telèfon a Secretaria la falta d'assistència de les vostres filles i fills, això no equival a una justificació, ja que s'ha de fer a la tutoria o al professorat corresponent.

Pla d'Absentisme

Quan les faltes d'assistència o els retards superen el 25% de les sessions, s'iniciarà el Pla d'Absentisme municipal. En un primer moment, el centre es posarà en contacte amb les famílies per a trobar una solució; si la situació no es reverteix i continua l'absentisme, el centre el comunicarà a la Regidoria d'Educació, que iniciarà el seu protocol.



Una de les novetats per a aquest curs escolar 2022/23 és que des del centre hem produït una agenda escolar pròpia, ja que una de les ferramentes de treball diari de l'alumnat a Aire Libre és l'agenda escolar. En ella no només s'anoten les feines pendents o a realitzar a casa, sinó que ens serveixen per a la comunicació entre l'escola i les famílies mes enllà de la Web Família. Pedagògicament l'agenda és un instrument amb molt de valor ja que fomenta la planificació, la responsabilitat, l'ordre i un cert hàbit de treball. A les famílies us permet conèixer, també, si hi ha alguna feina concreta a realitzar a casa a més de l'estudi, l'organització o el repàs diaris.

Com entenem que l'elecció d'una agenda és un element molt personal, disposar de l'Agenda Escolar d'Aire Libre no és una opció obligatòria. Aire Libre hem creat la nostra pròpia agenda en col·laboració amb l'editorial Edicions 96 pels següents motius:



Soc una agenda responsable

Edicions 96, l'editorial que, des de fa molts anys m'elabora, pensa que és molt important treballar respectant el nostre entorn ambiental i cultural. Per això tots els elements que em componen i tots els passos que segueix el meu muntatge són sostenibles.



Coberta protectora

Em protegeix una coberta biodegradable... és a dir: amb el temps, es descompon i torna a formar part de la natura.



Espiral

M'han fabricat artesanalment, utilitzant matèria primera produïda a Europa.



Interior

El paper imprès sobre el qual vosaltres escriviu procedeix d'explotacions forestals sostenibles certificades.



Cartolina coberta

La cartolina que em cobreix procedeix també de boscos sostenibles. I està envernissada amb productes que no deriven del petroli.



Formats eficients

El meu format facilita el màxim aprofitament del paper. Així no se'n llança a perdre inútilment.



Impressió

Em porten a imprimir a indústries gràfiques de la comarca, on s'utilitzen tintes basades en olis d'origen vegetal.



Compromís social

D'aquesta manera, Edicions 96 i jo col·laborem amb associacions que treballen per preservar el medi ambient i per reduir les desigualtats socials.

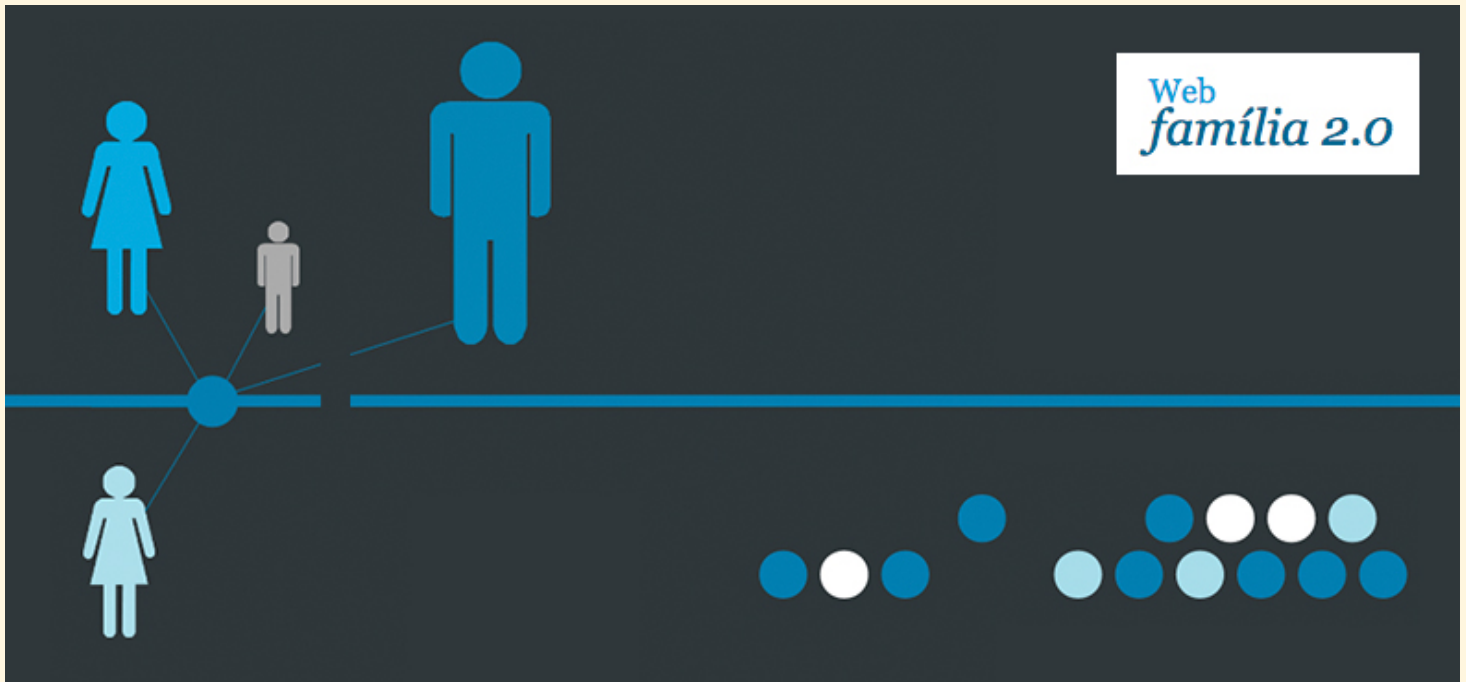


Muntatge manual

I quan arriba el moment de l'enquadernació... Em manipulen en un Centre Especial d'Ocupació, de nom Mésmans Manipulats, on treballen persones amb diversitat funcional de tipus físic o mental.

Les agendes es lliuraran a l'alumnat el primer dia de classe.
Les agendes escolars tenen un cost de 5€, que s'han de donar a la tutora/tutor.

Disposem d'un grapat d'agendes més per etapa per a aquelles persones que oblidaren reservar l'agenda al mes de juliol, però no podem garantir agenda a tothom.



La comunicació entre l'alumnat, el professorat i les famílies és un element fonamental per al desenvolupament del procés d'aprenentatge en Aire Llibre.

Per a la comunicació diària, disposem d'una plataforma telemàtica proporcionada per la Conselleria d'Educació: Web Família. Aquesta eina compleix la Llei de Protecció de Dades. Quines són les utilitats d'aquesta Plataforma?:

- Comunicació entre el professorat (tutors o responsables de cada assignatura) i les famílies, enviant-nos missatges a la nostra bústia respectiva.
- Registre de les faltes d'assistència i les incidències diàries.
- Enviament trimestral del Butlletí de notes amb els comentaris de cada matèria.
- Enviament de les diferents circulars del centre.

Aquelles persones que ja siguen usuàries de la Web Família no han de fer res, ja que es renova automàticament cada curs escolar. Aquelles persones que no tingueu accés, heu de posar-vos en contacte amb l'Equip Directiu per a fer el registre, que es realitza de manera molt senzilla.

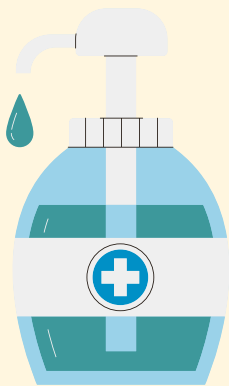
Després de tres anys condicionades per la pandèmia i per les mesures implementades per les administracions, aquest curs 2022/23 que tot just comença suposa la tornada a la normalitat escolar de manera quasi total.

A 7 de setembre encara no hem rebut a Aire Llibre la nova normativa, però les informacions que ens arriben van en la línia de la normalitat, insistint en dos aspectes preventius:

Ventilació de les aules. Per a això, les aules es ventilaran entre classe i classe i durant els patis. Amb el bon temps, quan no calor insufrible especialment en els mesos de setembre i octubre, les finestres de les aules el més normal és que estiguen permanent obertes, així com les portes sempre que siga possible.

Higiene de mans. totes les aules continuen disposant de gel hidroalcohòlic.

Neteja. les nostres companyes continuaran realitzant la fantàstica tasca, i molt sovint invisible i poc reconeguda feina de tenir el centre net i desinfectat.



Sobre quins dos elements encara no tenim informació suficient i hem d'esperar als protocols actualitzats de Conselleria?

Ús de la mascareta en el transport escolar. encara no sabem si es mantindrà aquesta norma o no.

Gestió dels casos positius. Siga com siga, el sentit comú ens indica dues coses: seguir les indicacions del metge de família i, si un alumne es troba malalt, guardar repòs en casa. De fet, aquesta recomanació ha de valdre per a qualsevol malaltia!.



Hora de entrada EP: entre 9:20 y 9:30
Hora de salida EP: 16:30

Las familias podéis entrar al patio para recoger a vuestras hijas e hijos.

Habr  una persona del centro en la puerta hasta las 16:45 para asegurarnos que nadie salga solo.

A partir de las 16:45 la puerta quedar  abierta sin supervisi n.

Se ruega puntualitat a las familias

Septiembre y junio: 13:30 / 15:30 menjador



Hora de entrada ESO: entre 8:20 y 8:30

Hora de salida ESO: 16:25 14:30 Lunes, mi rcoles y viernes
3r y 4t ESO

El alumnado de ESO sale solo.

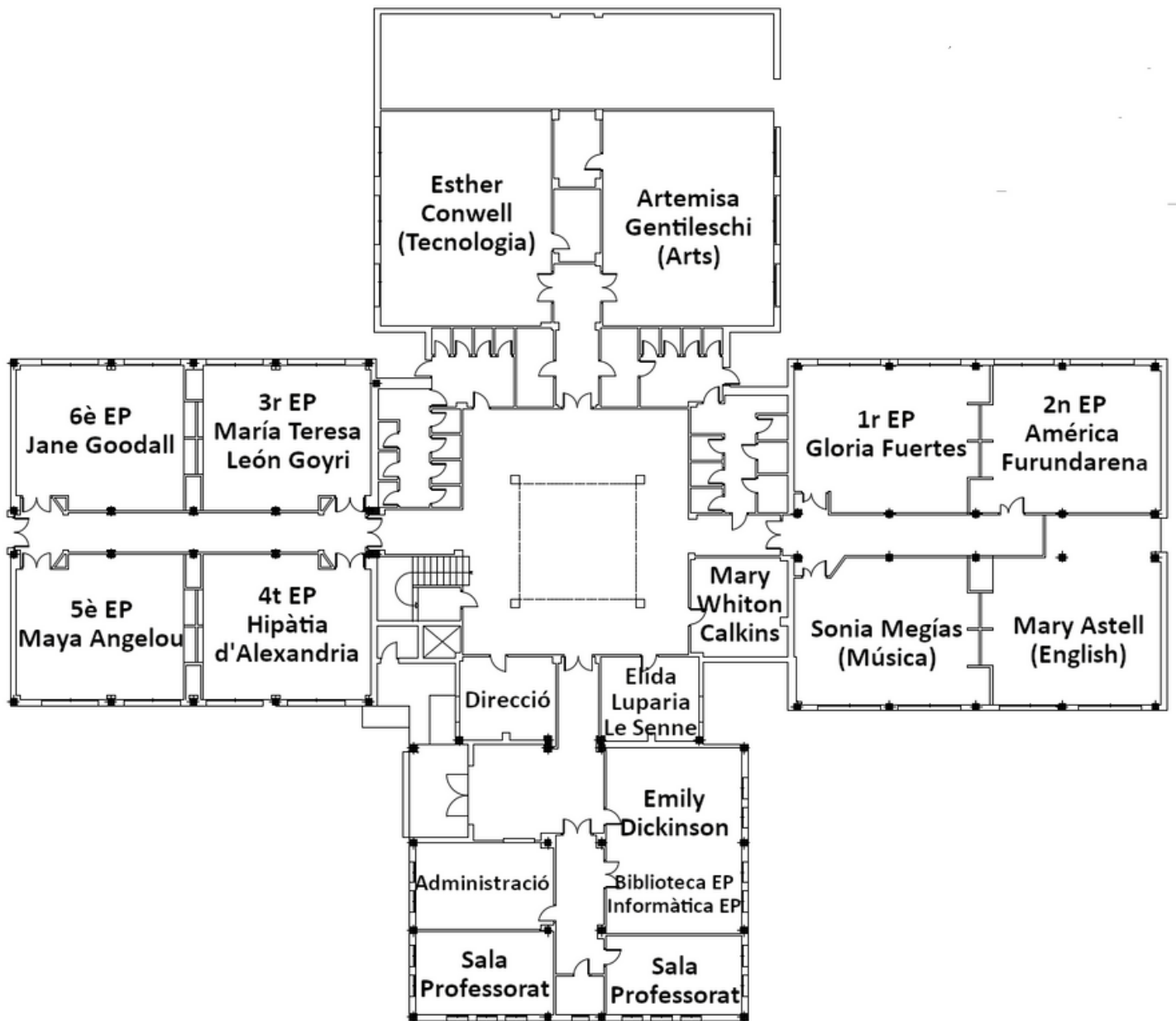
Se ruega puntualidad a las familias

Septiembre y junio: 14:30 / 15:30 menjador

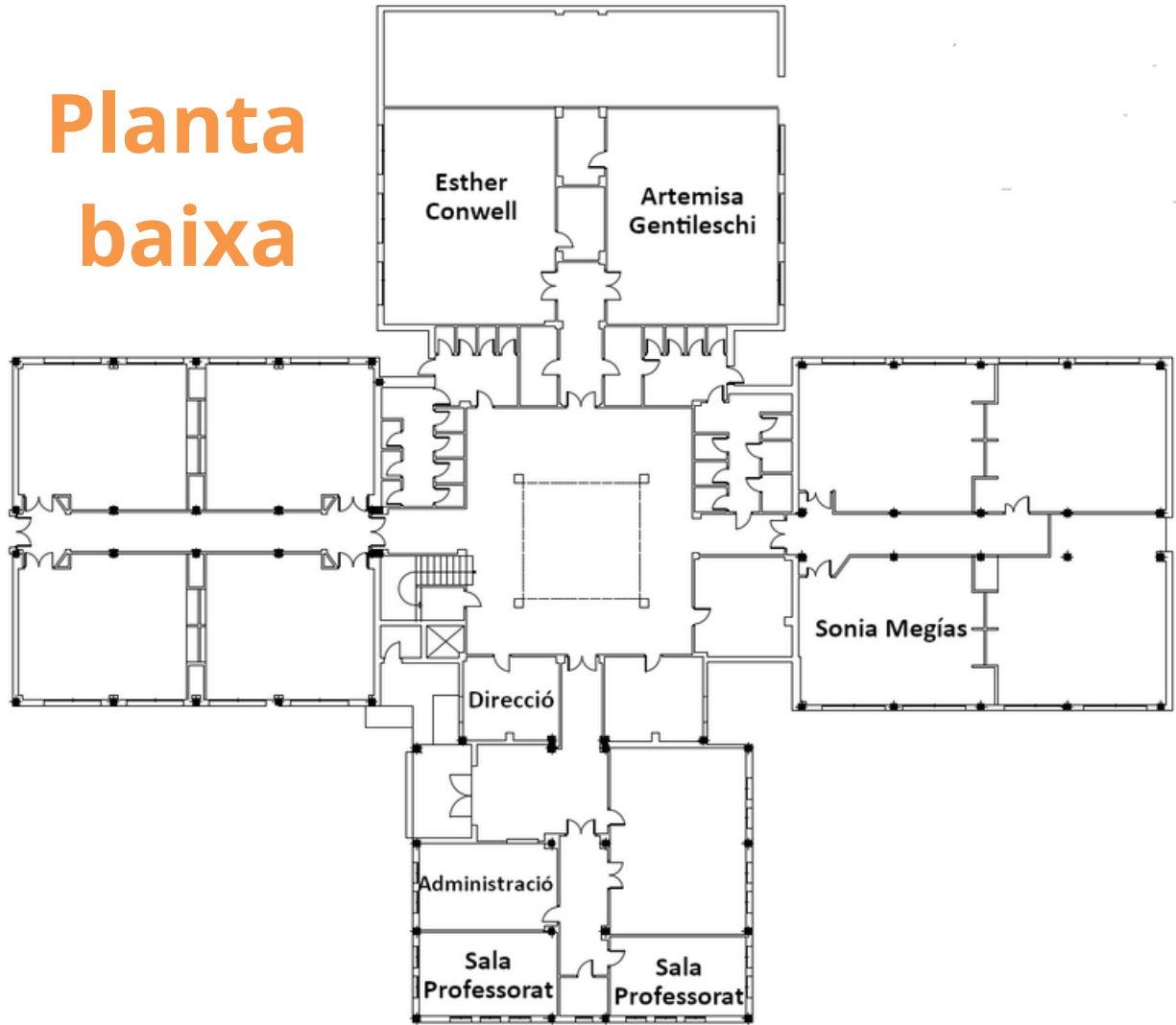
Puerta de entrada y salida para Primaria y Secundaria:



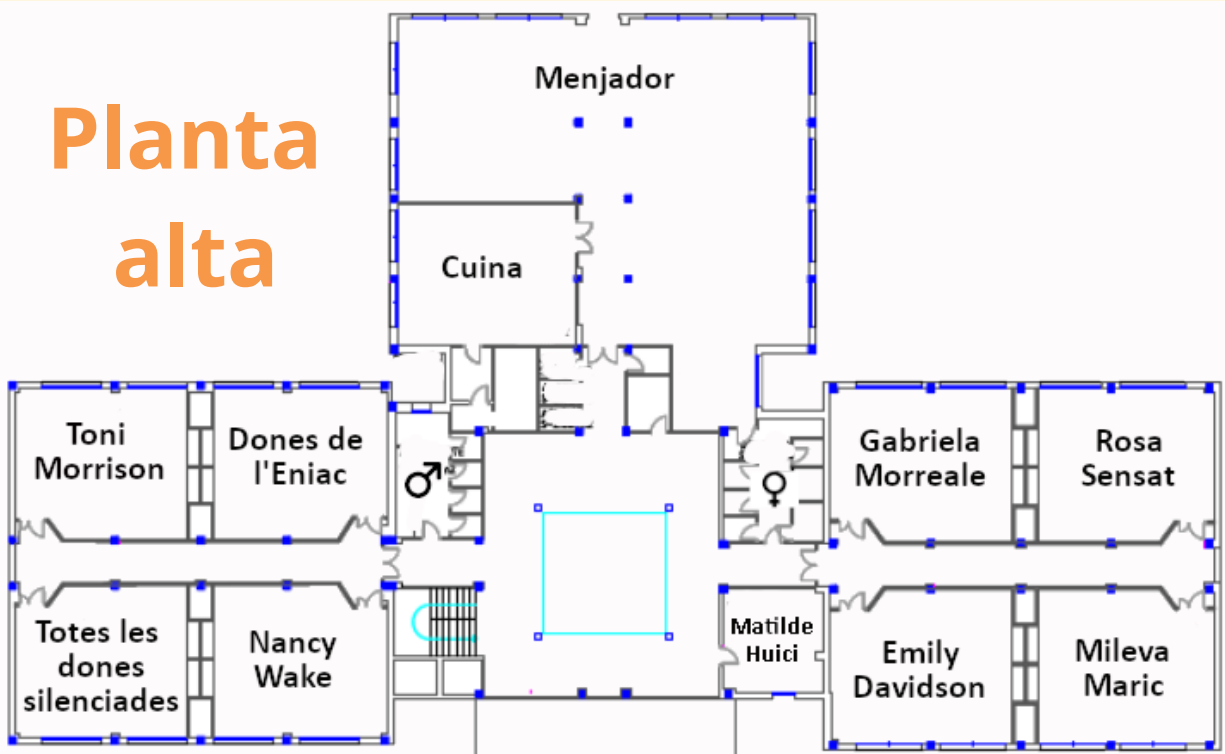
AULES DE PRIMÀRIA



Planta baixa



Planta alta



Nancy Wake: English / Français / Tutoria 3r d'ESO

Dones de l'Eniac: Informàtica

Totes les dones silenciades: Geografia i Història /
Filosofia

Toni Morrison: Economia / IAE / Tutoria 4t d'ESO

Matilde Huici: Pedagogia Terapèutica / Taller de
Reforç

Gabriela Morreale: Matemàtiques / Biologia i
Geologia / Física i Química

Rosa Sensat: Castellà / Ètica / Biblioteca

Emily Davison: Matemàtiques / Biologia i Geologia /
Física i Química / Tutoria 1r d'ESO

Mileva Maric: Valencià / Ètica / Llatí / Cultura
Clàssica / Tutoria 2n d'ESO

Artemisa Gentileschi: Arts

Sonia Megías: Música

Esther Conwell: Tecnologia / Matemàtiques / Física i
Química

Gimnàs Billie Jean King: Educació Física

Dones de l'Eniac: Informàtica / TIC / Digitalització



1

L'alumnat d'Aire Libre no pot portar telèfons mòbils ni aparells electrònics al centre.

2

Quan un treballador d'Aire Libre trobe un telèfon mòbil o un aparell electrònic, el confiscarà i quedarà custodiat, apagat, a Direcció.

3

Per a recuperar el telefon mòbil o l'aparell electrònic, un adult haurà d'acudir a sol·licitar-lo a Direcció.

4

Durant els viatges d'estudi i les eixides s'informarà de les condicions per a l'ús dels telèfons mòbils, sempre dins de la lògica de la màxima reducció del seu ús.

HORARI

- L'escola obre a les 7.30 del matí amb l'escola matinerera, espai on els xiquets/es que assisteixen poden triar entre l'oci i/o repàs.
- L'hora d'eixida és a les 16.25 (ESO) i les 16:30h (EP). Per a facilitar la recollida dels xiquets i xiquetes i evitar les aglomeracions, us demanem puntualitat i rigor.
- L'alumnat que tinga activitats extraescolars estaran atesos pel coordinador en l'entrada de l'edifici fins al començament de les activitats. Per als xicotets de l'escola del, 1r i 2n de EP, durant el primer mes el coordinador els recollirà a la seua aula.

	MATÍ	PATI - MENJADOR	COMPLEMENTÀ- RIES	VESPRADA
PRIMÀRIA DlI - Dm - Dj - Dv	9:20/9:30 - 13:00	13:00 - 13:55	13:55 - 14:55	15:00 - 16:30
PRIMÀRIA Dimecres	8:50/9:00 - 14:00	14:00 - 15:00	15:00 - 16:00	
ESO 1r i 2n DlI - Dm - Dj - Dv	8:20/8:30 - 13:40	13:40 - 14:30	14:30 - 15:30	15:30 - 16:30
ESO 1r i 2n Dimecres	8:20/8:30 - 14:30	14:30 - 15:45	15:30 - 16:20	
ESO 3r i 4t	8:30 - 14:30	14:30	15:30	Dm i Dj 15:30 - 16:25

Horari especial de dimecres

Aquest curs es manté l'horari especial dels dimecres, determinat perquè les vesprades dels dimecres del curs siguen un espai per a la formació contínua del professorat. Això significa que l'organització horària de l'alumnat els dimecres varia de manera ostensible per a Primària i 1r i 2n d'ESO.

Ara bé, Aire Libre garantirà el desenvolupament de totes les activitats del centre i els horaris de recollida de l'alumnat, amb la realització de les activitats complementàries havent dinat per a les famílies que no puguem recollir a les seues filles i fills fins a les 16:25/16.30.

	CLASSES	Hora d'arreglada per a aquells que no es queden al menjador	MENJADOR	Hora d'arreglada després del menja- dor	Hora d'arreglada de vesprada des- prés de les activi- tats complementà- ries
PRIMÀRIA	9:00 - 14:00	14:00	14:00	15:00 - 15:15	16:30
SECUNDÀRIA	8:30 - 14:30	14:30	15:00 - 15:45	15:45 - 16:00	16:20

MENJADOR ESCOLAR

El menjar d'Aire Libre és casolà, elaborat en la nostra cuina i amb aliments d'alta qualitat. Així mateix, els menús estan elaborats per un equip de Dietistes, revisat pels membres de la Comissió de Menjador i adequats a les lleis vigents en matèria de Menjadors Escolars.

HORARIS PRIMÀRIA

:

Setembre i Juny: de 13:30h a 14:30h

Octubre a Maig: de 13:00h a 14:00h

Dimecres: de 14:00h a 14:30h

HORARIS SECUNDÀRIA

Setembre i Juny: de 14:30h a 15:15h

Octubre a Maig: de 14:00h (1r i 2n d'ESO) i 14:30h (3r i 4t d'ESO) a 15:15h.

Dimecres: de 14:30 a 15:15



Recordeu les normes organitzatives del menjador:

Enviar una nota si la vostra filla/o fill necessita un menú de dieta.

Certificar per part del metge si el vostre fill/a pateix alguna intolerància alimentària i/o al·lèrgica.

Indicar les opcions de menú vegetarià.

Si la vostra filla/fill menja esporàdicament, ho heu de comunicar a la coordinadora i a l'administració amb 24 hores d'antelació.

Avisar per mitjà d'una autorització, amb 24 hores d'antelació, si el vostre filla/fill marxa a menjar fora del centre.

Podeu formar part de la nostra comissió de menjador per a la presa de decisions i així intentar millorar el servei.

LA COMISSIÓ DE MENJADOR TÉ ACTIU UN COMPTE D'INSTAGRAM (@NUTRICIONAIRELIBRE) AMB INFORMACIONS DIVERSES SOBRE ELS MENÚS I ELS ALIMENTS.

PRIMÀRIA

Reunions pedagògiques

1a: del 3 al 6 d'octubre

2a: del 6 al 9 de febrer

3a: del 12 al 15 de juny

(Les dates poden patir un lleuger canvi en funció de les necessitats organitzatives)

Avaluacions

1a: del 12 al 15 de desembre

2a: del 6 al 9 de març

3a: del 5 al 8 de juny

SECUNDÀRIA

Reunions pedagògiques

1a: 4 i 6 d'octubre

2a: 17 i 19 de gener

3a: 15 de juny

(Les dates poden patir un lleuger canvi en funció de les necessitats organitzatives)

Avaluacions

1a: del 28 de novembre al 2 de diciembre al 29 de noviembre

2a: del 20 al 24 de marzo

3a: del 5 al 9 de junio

ACTIVITATS EXTRAESCOLARS

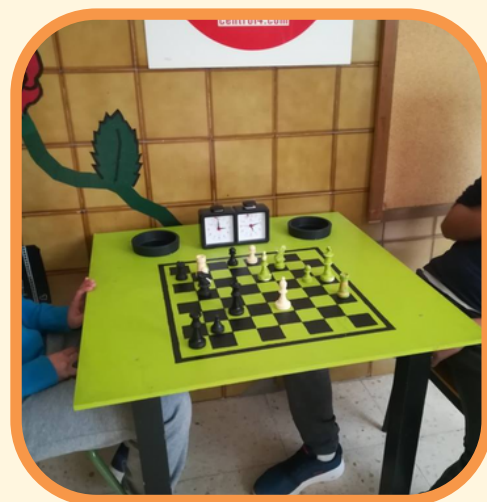
Els passats 5 i 8 de setembre la Cooperativa Aire Lliure i el Coordinador d'Activitats Extraescolars, Carlos Seva, van fer arribar a les famílies de l'escola per correu electrònic la documentació relativa a aquestes activitats, que incloïa:

- Dossier amb l'explicació de cada activitat.
- Formulari/Fitxa d'inscripció.
- Horari i llocs de realització de les activitats.

Us recordem aquesta última informació pràctica:

HORARIO Y LOCALIZACIONES EXTRAESCOLARES CURSO 2022 – 2023 (OCTUBRE – MAYO)					
	LUNES	MARTES	MIÉRCOLES	JUEVES	VIERNES
FUTBOL 16:45 – 18:15	INF - 1º-2º EP Camp Roig		3º - 4º EP Camp Roig		
AIKIDO 16:30 – 18:00		INF - 1º-2º-3º EP Gimnàs		4º EP - ESO Gimnàs	
VOLEIBOL 16:45 – 18:15	4º 5º 6º EP Pista Voleibol	3º 4º ESO Pista Voleibol	1º 2º ESO Pista Voleibol	3º 4º ESO Pista Voleibol	1º 2º ESO Pista Voleibol
PATINAJE 16:45 – 18:15		INF - EP - ESO Camp Roig			
BASKET 16:45 – 18:15			INF - 1º-2º-3º-4º EP Camp Blau		
TEATRO 16:45 – 18:15	INF - EP Merendero parque				
ESCALADA 16:45 – 18:15			INF - EP Rocódromo		
INGLES 16:45 – 18:15 (MIÉRCOLES 15:30 – 16:30)		4º 5º 6º EP Aula Música	ESO Aula Música 15:30 – 16:30	1º 2º 3º EP Aula Música	
AJEDREZ 16:45 – 18:15	EP Taules entrada i aula d'ordinadors				
JUGGLING MALABARES 16:45 – 18:15				5º - 6º EP – ESO Camp Roig	
VESPRADERA EXTRAESCOLAR 16:45 – 18:15	INF – EP – ESO Ludoteca	INF – EP – ESO Ludoteca	INF – EP – ESO Ludoteca	INF – EP – ESO Ludoteca	INF – EP – ESO Ludoteca
ARTISTAS DIGITALES 16:30 – 18:00		5º - 6º EP – ESO Aula informàtica		5º - 6º EP – ESO Aula informàtica	
MELÚDICA (JUEGOS MÚSICO MOTRICES) 17:00 – 17:50			1º 2º 3º EP Gimnàs		

- El berenar serà de 16.30 a 16.45 i es realitzarà en la pèrgola.
- Els grups i horaris podran ser modificats en funció de la demanda i mesures necessàries per a dur a terme les activitats amb la major prevenció possible.
- Totes les activitats tenen un preu mensual de 28€. En cas de cursar dues activitats a la setmana o tindre dues sessions d'una activitat (com vòlei), el preu per cada activitat és de 24€ al mes per sessió setmanal.



HORARI ESCOLAR PRIMÀRIA OCTUBRE A MAIG

1er EP HORARI CURS 22-23 / D'Octubre a Maig

1er EP	DILLUNS	DIMARTS	DIMECRES		DIJOUS	DIVENDRES
9:30-10:30	VAL	EF	9:00-10:00	CAS	MAT	VAL
10:35-11:35	CAS	ANG	10:00-11:00	CAS	ANG	MUS
11:35-12:00	PATI	PATI	11:00-11:30	PATI	PATI	PATI
12:00-13:00	MAT	PLAS	11:30-12:30	MUS	MEDI	CAS
13:00-15:00	MENJADOR	MENJADOR			MENJADOR	MENJADOR
15:00-15:45	EF	MAT	12:30-13:15	MAT	VAL	TUT
15:45-16:30	MEDI	VAL	13:15-14:00	MEDI	CAS	TUT

2n EP HORARI CURS 22-23 / D'Octubre a Maig

2n EP	DILLUNS	DIMARTS	DIMECRES		DIJOUS	DIVENDRES
9:30-10:30	VAL	CAS	9:00-10:00	ANG	MAT	ANG
10:35-11:35	CAS	CAS	10:00-11:00	MUS	MUS	MAT
11:35-12:00	PATI	PATI	11:00-11:30	PATI	PATI	PATI
12:00-13:00	EF	MEDI	11:30-12:30	CAS	VAL	CAS
13:00-15:00	MENJADOR	MENJADOR			MENJADOR	MENJADOR
15:00-15:45	MEDI	MAT	12:30-13:15	PLAS	MEDI	TUT
15:45-16:30	MAT	VAL	13:15-14:00	VAL	EF	TUT

3r EP HORARI CURS 22-23 / D'Octubre a Maig

3r EP	DILLUNS	DIMARTS	DIMECRES		DIJOUS	DIVENDRES
9:30-10:30	VAL	MAT	9:00-10:00	VAL	ANG	MEDI
10:35-11:35	PLAS	MUS	10:00-11:00	MAT	CAS	VAL
11:35-12:00	PATI	PATI	11:00-11:30	PATI	PATI	PATI
12:00-13:00	CAS	ANG	11:30-12:30	MAT	MAT	CAS
13:00-15:00	MENJADOR	MENJADOR			MENJADOR	MENJADOR
15:00-15:45	MEDI	VAL	12:30-13:15	CAS	EF	TUT
15:45-16:30	EF	MEDI	13:15-14:00	CAS	MUS	TUT

HORARI ESCOLAR PRIMÀRIA OCTUBRE A MAIG

4t EP HORARI CURS 22-23 / D'Octubre a Maig

4t EP	DILLUNS	DIMARTS		DIMECRES	DIJOUS	DIVENDRES
9:30-10:30	VAL	CAS	9:00-10:00	MAT	PLAS	VAL
10:35-11:35	MEDI	MAT	10:00-11:00	MEDI	MAT	ANG
11:35-12:00	PATI	PATI	11:00-11:30	PATI	PATI	PATI
12:00-13:00	ANG	MAT	11:30-12:30	EF	EF	MEDI
13:00-15:00	MENJADOR	MENJADOR			MENJADOR	MENJADOR
15:00-15:45	CAS	MUS	12:30-13:15	MUS	CAS	TUT
15:45-16:30	CAS	VAL	13:15-14:00	ANG	VAL	TUT

5é EP HORARI CURS 22-23 / D'Octubre a Maig

5é EP	DILLUNS	DIMARTS		DIMECRES	DIJOUS	DIVENDRES
9:30-10:30	VAL	VAL	9:00-10:00	MAT	MUS	MAT
10:35-11:35	CAS	MEDI	10:00-11:00	EF	EF	CAS
11:35-12:00	PATI	PATI	11:00-11:30	PATI	PATI	PATI
12:00-13:00	MUS	MAT	11:30-12:30	ANG	MEDI	PLAS
13:00-15:00	MENJADOR	MENJADOR			MENJADOR	MENJADOR
15:00-15:45	ANG	CAS	12:30-13:15	VAL	VAL	TUT
15:45-16:30	MAT	CAS	13:15-14:00	MEDI	EV	TUT

6é EP HORARI CURS 22-23 / D'Octubre a Maig

6é EP	DILLUNS	DIMARTS		DIMECRES	DIJOUS	DIVENDRES
9:30-10:30	CAS	MEDI	9:00-10:00	EF	EF	MUS
10:35-11:35	ANG	VAL	10:00-11:00	ANG	MAT	PLAS
11:35-12:00	PATI	PATI	11:00-11:30	PATI	PATI	PATI
12:00-13:00	MAT	MUS	11:30-12:30	MAT	VAL	CAS
13:00-15:00	MENJADOR	MENJADOR			MENJADOR	MENJADOR
15:00-15:45	VAL	MAT	12:30-13:15	MEDI	CAS	TUT
15:45-16:30	MEDI	ANG	13:15-14:00	VAL	CAS	TUT

HORARI CURS Setembre 2022-23 ESO

	DILLUNS	DIMARTS	DIMECRES	DIJOUS	DIVENDRES
8:30-9:25		COCOPE			
	TECNO / BIO	TECNO I DIGI	MÚSICA	VALENCIÀ	IAEE / ARTS / FRANCÈS / TALLER
	ÈTICA	FQ	MAT	MAT	IAEE / INF / FRANCÈS / TALLER
	MAT	MÚSICA	PROG / CULT CLÀ / TALLER	BIO	VAL
	CASTELLÀ	CASTELLÀ	CAST / ANG	GH	FILO / MÚSICA
9:25-10:20	MÚSICA	MAT	MAT / ANG	TECNO	VAL / CAST
	VALENCIÀ	VALENCIÀ	GH	VAL / CAST	ANGLÈS
	ANGLÈS	ARTS	MAT	FQ	MAT
	MAT AP / AC	FILO / MÚSICA	ARTS / TIC	EF	MAT AP / MAT AC
10:20-10:40					
10:40-11:35	TECNO / BIO	ANGLÈS	MAT / ANG	MAT	VAL / CAST
	MÚSICA	ARTS	TECNO / FQ	ARTS	MAT
	GH	TECNO I DIGI	VALENCIÀ	ANGLÈS	TECNO I DIGI
	VALENCIÀ	EF	GH	FQ / LLATÍ / IAEE	ANGLÈS
11:35-12:30	VALENCIÀ	BIO	IAEE / ARTS / FRANCÈS / TALLER	GH	TECNO I DIGI
	GH / ANGLÈS	TECNOLOGIA	IAEE / INF / FRANCÈS / TALLER	VAL / CAST	MÚSICA
	CASTELLÀ	ANG / CAST	CASTELLÀ	ARTS	GH
	BIO / ECO / TECNO	EF	VALENCIÀ	BIO / ECO / TECNO	FQ / LLATÍ / IAEE
12:30-12:50					
12:50-13:40	CASTELLÀ	GH	EF	CASTELLÀ	ANGLÈS
	GH / ANGLÈS	ANGLÈS	TECNO / FQ	EF	CASTELLÀ
	EF	VALENCIÀ	GH	MÚSICA	PROG / CULT CLÀ / TALLER
	ARTS / TIC	MAT AP / AC	CAST / ANG	ANGLÈS	ÈTICA
13:40-14:30	GH	TUTORIA	EF	BIO	ÈTICA
	ANGLÈS	TUTORIA	CASTELLÀ	EF	GH
	EF	TUTORIA	FQ	MAT	ANGLÈS
	FILO / MÚSICA	TUTORIA	MAT AP / AC	ARTS / TIC	GH

1r ESO
2n ESO
3r ESO
4t ESO

Aquest horari pot patir alguna variació

HORARI CURS 2022-23 ESO

Octubre a Maig

	DILLUNS	DIMARTS	DIMECRES	DIJOUS	DIVENDRES
8:30-9:25		COCOPE			
	TECNO / BIO	TECNO I DIGI	MÚSICA	VALENCIÀ	IAEE / ARTS / FRANCÈS / TALLER
	ÈTICA	FQ	MAT	EF	IAEE / INF / FRANCÈS / TALLER
	MAT	MÚSICA	PROG / CULT CLÀ / TALLER	FQ / BIO	VAL
	CASTELLÀ	CASTELLÀ	CAST / ANG	GH	FILO / MÚSICA
9:25-10:20	MÚSICA	MAT	MAT / ANG	TECNO	VAL / CAST
	VALENCIÀ	VALENCIÀ	GH	VAL / CAST	ANGLÈS
	ANGLÈS	ARTS	MAT	FQ / BIO	MAT
	MAT AP / AC	FILO / MÚSICA	ARTS / TIC	EF	MAT AP / MAT AC
10:20-10:40					
10:40-11:35	TECNO / BIO	ANGLÈS	MAT / ANG	MAT	VAL / CAST
	MÚSICA	ARTS	TECNO / FQ	ARTS	MAT
	GH	TECNO I DIGI	VALENCIÀ	ANGLÈS	TECNO I DIGI
	VALENCIÀ	FQ / LLATÍ / IAEE	GH	FQ / LLATÍ / IAEE	ANGLÈS
11:35-12:30	VALENCIÀ	BIO	IAEE / ARTS / FRANCÈS / TALLER	GH	TECNO I DIGI
	GH / ANGLÈS	TECNOLOGIA	IAEE / INF / FRANCÈS / TALLER	VAL / CAST	MÚSICA
	CASTELLÀ	ANG / CAST	CASTELLÀ	ARTS	GH
	BIO / ECO / TECNO	EF	VALENCIÀ	BIO / ECO / TECNO	FQ / LLATÍ / IAEE
12:30-12:50					
12:50-13:40	EF	GH	CAST	CASTELLÀ	ANGLÈS
	GH / ANGLÈS	ANGLÈS	TECNO / FQ	MAT	CASTELLÀ
	BIO	VALENCIÀ	GH	MÚSICA	PROG / CULT CLÀ / TALLER
	ARTS / TIC	MAT AP / AC	CAST / ANG	ANGLÈS	ÈTICA
13:40-14:30			EF		
			CASTELLÀ		
	EF	ANG / CAST	FQ	MAT	ANGLÈS
	FILO / MÚSICA	BIO / ECO / TECNO	MAT AP / AC	ARTS / TIC	GH
14:30-15:30		REUNIÓ ETAPA	15:00 VESPRADES PEDAGÒGIQUES	REUNIÓ ETAPA / DEPARTAMENTS	
15:30-16:25	GH	TUTORIA		BIO	ÈTICA
	EF	TUTORIA		ANGLÈS	GH
		TUTORIA		EF	
		TUTORIA		VALENCIÀ	

1r ESO
2n ESO
3r ESO
4t ESO

Aquest horari pot patir alguna variació
al llarg del curs



aire
libre

Cooperativa
D'ensenyament

Calendari escolar 2022 / 23

Aire Libre

Les Identitats

SETEMBRE

DLL	DM	DX	DJ	DV	DSS	DMG
29	30	31	1	2	3	4
5	6	7	8	9	10	11
12	13	14	15	16	17	18
19	20	21	22	23	24	25
26	27	28	29	30	1	2

OCTUBRE

DLL	DM	DX	DJ	DV	DSS	DMG
26	27	28	29	30	1	2
3	4	5	6	7	8	9
10	11	12	13	14	15	16
17	18	19	20	21	22	23
24	25	26	27	28	29	30

NOVEMBRE

DLL	DM	DX	DJ	DV	DSS	DMG
31	1	2	3	4	5	6
7	8	9	10	11	12	13
14	15	16	17	18	19	20
21	22	23	24	25	26	27
28	29	30	1	2	3	4

DESEMBRE

DLL	DM	DX	DJ	DV	DSS	DMG
28	29	30	1	2	3	4
5	6	7	8	9	10	11
12	13	14	15	16	17	18
19	20	21	22	23	24	25
26	27	28	29	30		

GENER

DLL	DM	DX	DJ	DV	DSS	DMG
						1
2	3	4	5	6	7	8
9	10	11	12	13	14	15
16	17	18	19	20	21	22
23	24	25	26	27	28	29

FEBRER

DLL	DM	DX	DJ	DV	DSS	DMG
30	31	1	2	3	4	5
6	7	8	9	10	11	12
13	14	15	16	17	18	19
20	21	22	23	24	25	26
27	28	1	2	3	4	5

MARÇ

DLL	DM	DX	DJ	DV	DSS	DMG
27	28	1	2	3	4	5
6	7	8	9	10	11	12
13	14	15	16	17	18	19
20	21	22	23	24	25	26
27	28	29	30	31	1	2

ABRIL

DLL	DM	DX	DJ	DV	DSS	DMG
27	28	29	30	31	1	2
3	4	5	6	7	8	9
10	11	12	13	14	15	16
17	18	19	20	21	22	23
24	25	26	27	28	29	30

MAIG

DLL	DM	DX	DJ	DV	DSS	DMG
1	2	3	4	5	6	7
8	9	10	11	12	13	14
15	16	17	18	19	20	21
22	23	24	25	26	27	28
29	30	31	1	2	3	4

JUNY

DLL	DM	DX	DJ	DV	DSS	DMG
29	30	31	1	2	3	4
5	6	7	8	9	10	11
12	13	14	15	16	17	18
19	20	21	22	23	24	25
26	27	28	29	30	1	2

- Inici del curs escolar
- Vacances escolars
- Festius